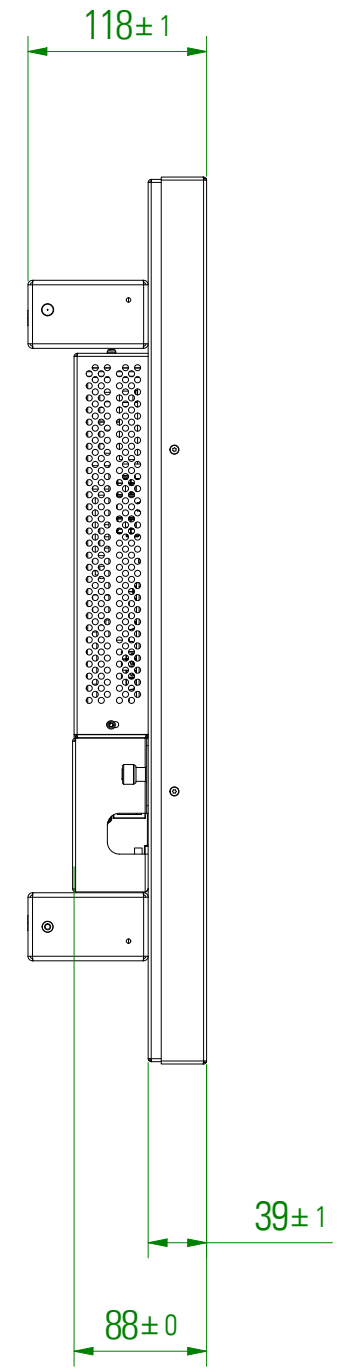
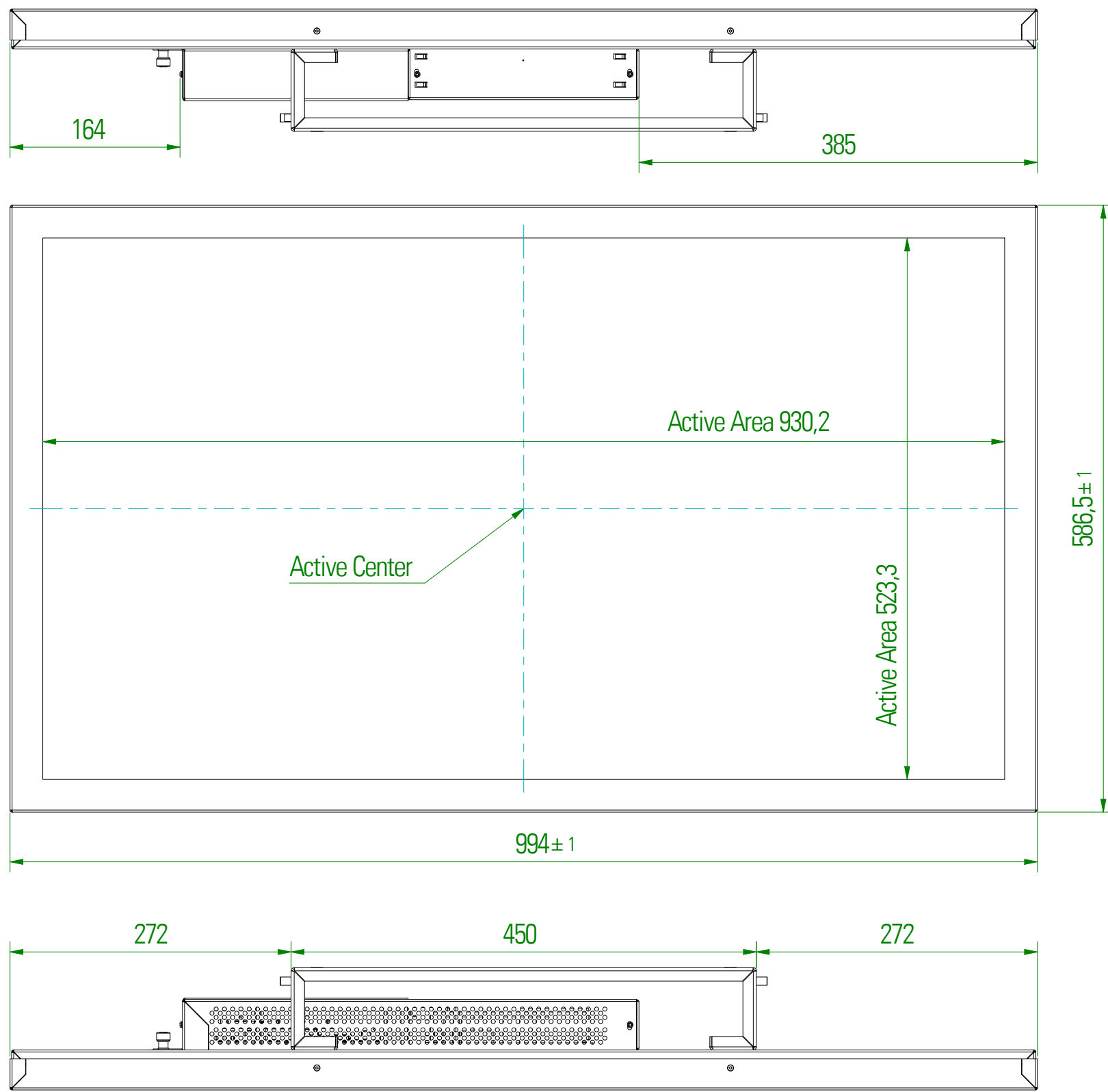

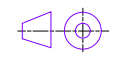




Copying of this document and giving to others and the use or communication of the contents thereof are forbidden without express authority. Offenders are liable to the payment of damages. All rights are reserved in the event of the grant of a patent or registration of utility model or design.

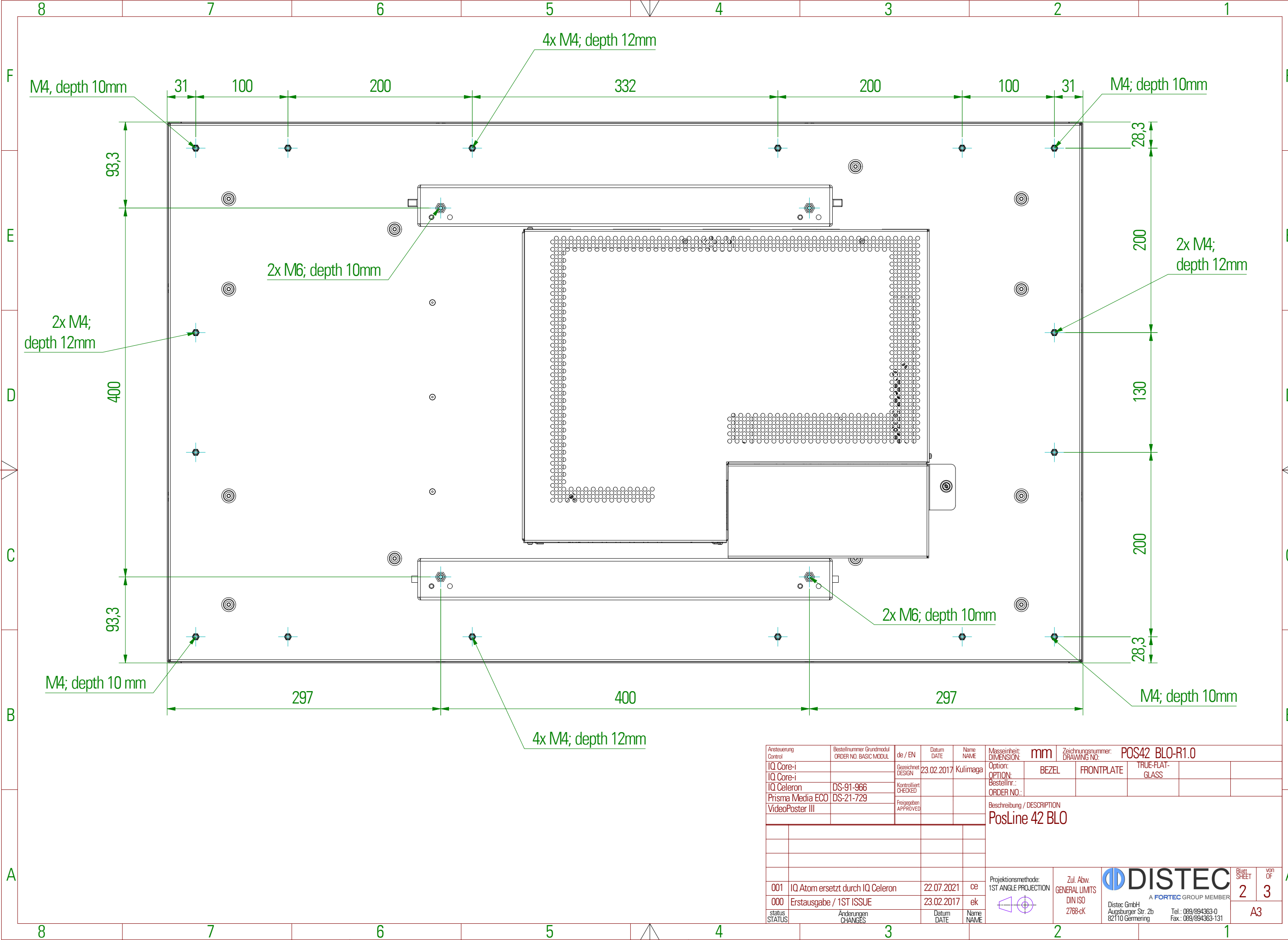
Die Weitergabe sowie Vervielfältigung dieser Unterlagen und Mitteilung ihres Inhalts ist nicht gestattet, soweit nicht ausdrücklich zugestanden. Zuwiderhandlungen verpflichten zu Schadenersatz. Alle Rechte für den Fall der Patentverletzung oder GMI-Entragung vorbehalten.


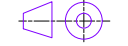


Ansteuerung Control	Bestellnummer Grundmodul ORDER NO. BASIC MODUL	de / EN	Datum DATE	Name NAME	Masseinheit: DIMENSION:	Zeichnungsnummer: DRAWING NO.: POS42 BLO-R1.0		
IQ Core-i		Gezeichnet DESIGN	23.02.2017	Kulimaga	Option: OPTION:	BEZEL	FRONTPLATE	TRUE-FLAT-GLASS
IQ Core-i		Kontrolliert CHECKED			Bestellnr.: ORDER NO.:			
Prisma Media ECO	DS-91-966	Freigegeben APPROVED			Beschreibung / DESCRIPTION			
VideoPoster III	DS-91-729				PosLine 42 BLO			
001	IQ.Atom ersetzt durch IQ.Celeron		22.07.2021	ce	Projektionsmethode: 1ST ANGLE PROJECTION	Zul. Abw. GENERAL LIMITS DIN ISO 2768-cK	 Blatt SHEET 1 von OF 3	
000	Erstausgabe / 1ST ISSUE		23.02.2017	ek	 Distec GmbH Augsburger Str. 2b 82110 Germering		Tel.: 089/894363-0 Fax: 089/894363-131	
status STATUS	Änderungen CHANGES		Datum DATE	Name NAME			A3	

Copying of this document and giving to others and the use or communication of the contents thereof are forbidden without express authority. Offenders are liable to the payment of damages. All rights are reserved in the event of the grant of a patent or registration of utility model or design.

Die Weitergabe sowie Vervielfältigung dieser Unterlagen und Mitteilung ihres Inhalts ist nicht gestattet, soweit nicht ausdrücklich zugestanden. Zuwiderhandlungen verpflichten zu Schadenersatz. Alle Rechte für den Fall der Patentverletzung oder GM-Eintragung vorbehalten.

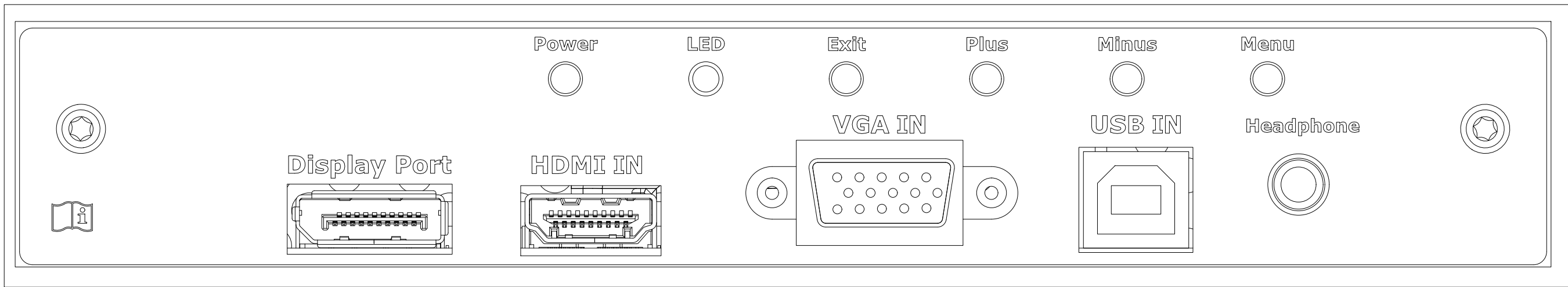
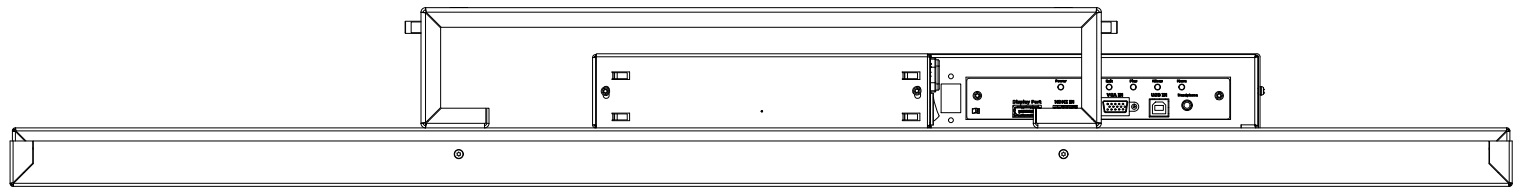


Ansteuerung Control	Bestellnummer Grundmodul ORDER NO. BASIC MODUL	de / EN	Datum DATE	Name NAME	Masseinheit: DIMENSION:	Zeichnungsnummer: DRAWING NO.: POS42 BLO-R1.0		
IQ Core-i		Gezeichnet DESIGN	23.02.2017	Kulimaga	Option: OPTION:	BEZEL	FRONTPLATE	TRUE-FLAT-GLASS
IQ Core-i		Kontrolliert CHECKED			Bestellnr.: ORDER NO.:			
Prisma Media ECO	DS-91-966	Freigegeben APPROVED			Beschreibung / DESCRIPTION PosLine 42 BLO			
VideoPoster III	DS-21-729							
001	IQ Atom ersetzt durch IQ Celeron		22.07.2021	ce	Projektionsmethode: 1ST ANGLE PROJECTION	Zul. Abw. GENERAL LIMITS DIN ISO 2768-cK	 Blatt SHEET: 2 von OF: 3	
000	Erstausgabe / 1ST ISSUE		23.02.2017	ek			Distec GmbH Augsburger Str. 2b 82110 Germering Tel.: 089/894363-0 Fax: 089/894363-131	
status STATUS	Änderungen CHANGES		Datum DATE	Name NAME	A3			

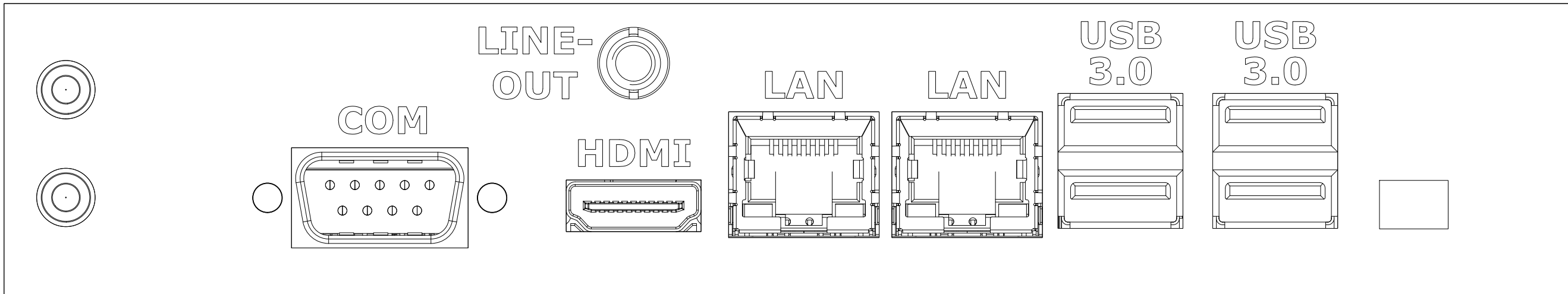
Copying of this document and giving to others and the use or communication of the contents thereof are forbidden without express authority. Offenders are liable to the payment of damages. All rights are reserved in the event of the grant of a patent or registration of utility model or design.

Die Weitergabe sowie Vervielfältigung dieser Unterlagen und Mitteilung ihres Inhalts ist nicht gestattet, soweit nicht ausdrücklich zugestanden. Zuwiderhandlungen verpflichten zu Schadenersatz. Alle Rechte für den Fall der Patentverletzung oder GMI-Entragung vorbehalten.

# PME BLO



# IQ BLO



Ansteuerung Control	Bestellnummer Grundmodul ORDER NO. BASIC MODUL	de / EN	Datum DATE	Name NAME	Masseinheit: DIMENSION:	Zeichnungsnummer: DRAWING NO.: POS42 BLO-R1.0		
IQ Core-i		Gezeichnet DESIGN	23.02.2017	Kulimaga	Option: BEZEL	FRONTPLATE	TRUE-FLAT-GLASS	
IQ Core-i		Kontrolliert CHECKED			Bestellnr.: ORDER NO.:			
Prisma Media ECO	DS-91-966	Freigegeben APPROVED			Beschreibung / DESCRIPTION PosLine 42 BLO Anschlussblenden			
VideoPoster III	DS-91-729							
001	IQ Atom ersetzt durch IQ Celeron		22.07.2021	ce	Projektionsmethode: 1ST ANGLE PROJECTION	Zul. Abw. GENERAL LIMITS DIN ISO 2768-cK	Blatt SHEET 3 von OF 3	
000	Erstausgabe / 1ST ISSUE		23.02.2017	ek			Distec GmbH Augsburg Str. 2b 82110 Germering Tel.: 089/894363-0 Fax: 089/894363-131	
status STATUS	Änderungen CHANGES		Datum DATE	Name NAME			A3	