

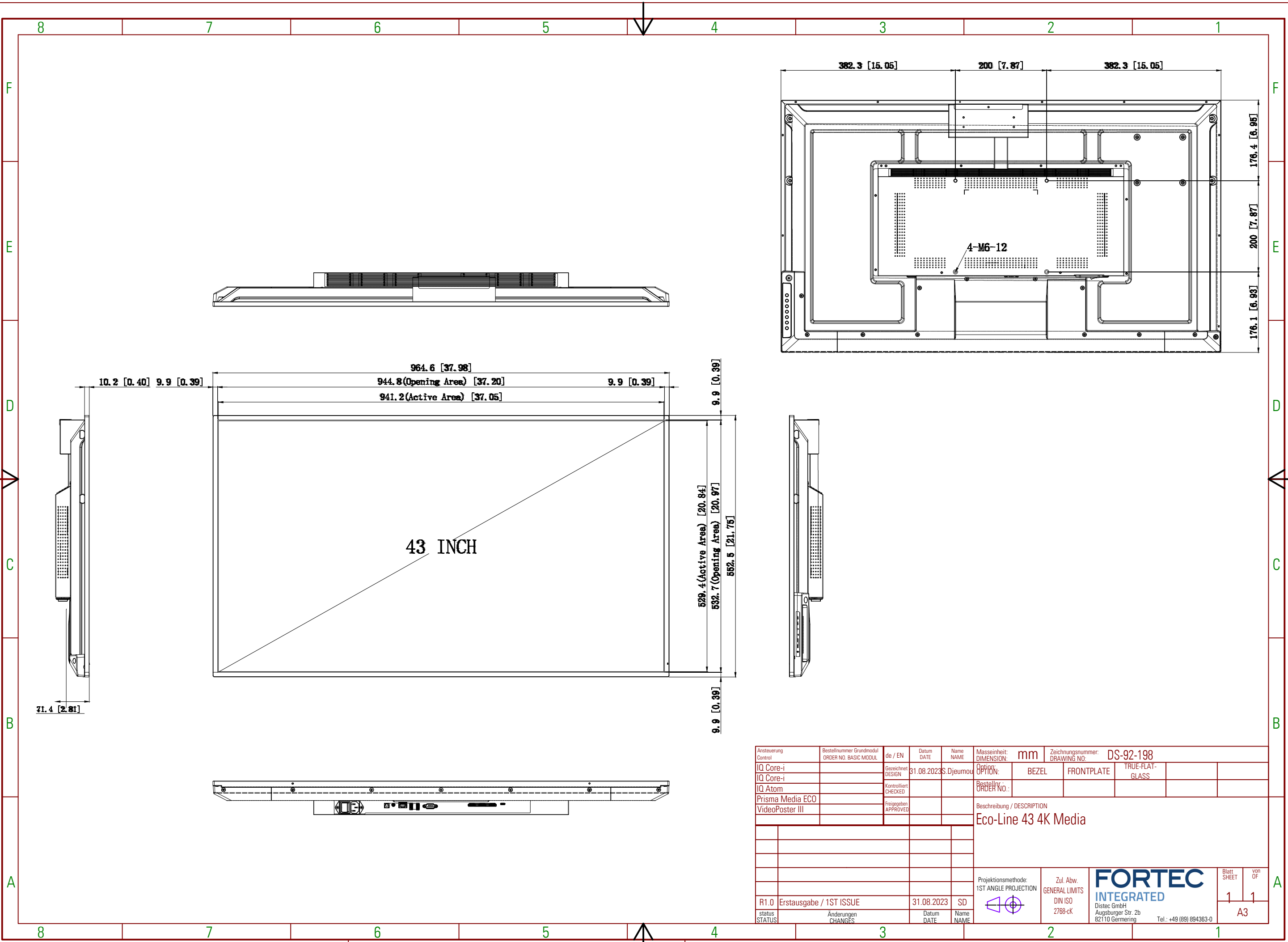
# Mechanical Drawings ECO-Line 43" (1092 mm)

Revision 2.0  
05 | 2024



Copying of this document and giving to others and the use or communication of the contents thereof are forbidden without express authority. Offenders are liable to the payment of damages. All rights are reserved in the event of the grant of a patent or registration of utility model or design.

Die Weitergabe sowie Vervielfältigung dieser Unterlage und Mitteilung ihres Inhalts ist nicht gestattet, soweit nicht ausdrücklich zugestanden. Zuwiderhandlungen verpflichten zu Schadensersatz. Alle Rechte für den Fall der Patentverletzung oder DM-Entregung vorbehalten.



Ansteuerung Control	Bestellnummer Grundmodul ORDER NO. BASIC MODUL	de / EN	Datum DATE	Name NAME	Masseneinheit: DIMENSION:	Zeichnungsnummer: DRAWING NO. DS-92-198				
IQ Core-i		Gezeichnet DESIGN	31.08.2023	S.Djeumou	Option:	BEZEL	FRONTPLATE	TRUE-FLAT-GLASS		
IQ Core-i		Kontrolliert CHECKED			Bestellnr. ORDER NO.:					
IQ Atom		Freigegeben APPROVED			Beschreibung / DESCRIPTION Eco-Line 43 4K Media					
Prisma Media ECO					Projektionsmethode: 1ST ANGLE PROJECTION					
VideoPoster III					Zul. Abw. GENERAL LIMITS DIN ISO 2768-cK					
R1.0	Erstausgabe / 1ST ISSUE		31.08.2023	SD						
status STATUS	Anderungen CHANGES		Datum DATE	Name NAME	Distec GmbH Augsburg Str. 2b 82110 Germering Tel.: +49 (89) 894363-0					
					Blatt SHEET 1 von OF 1 A3					