

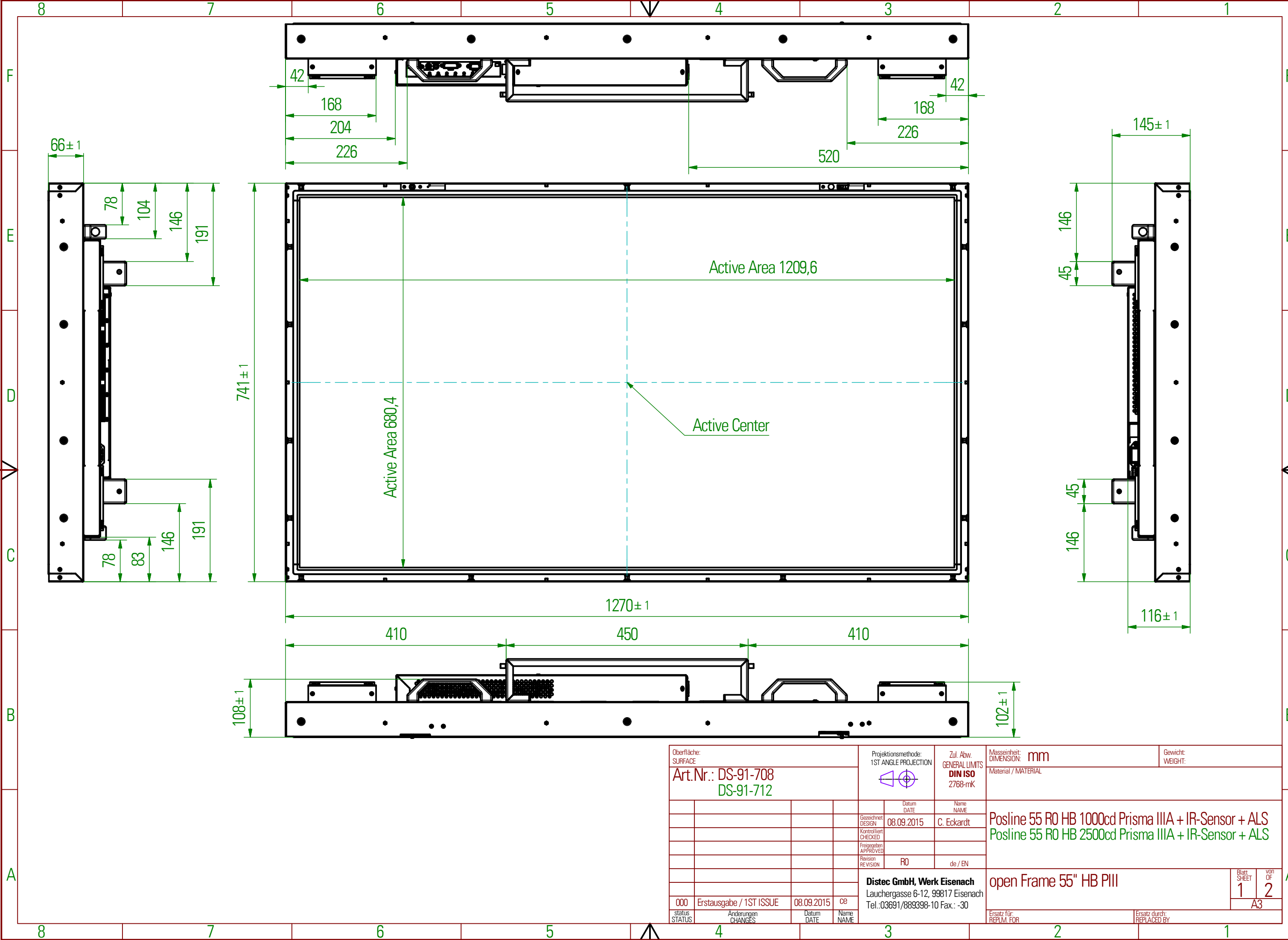
Mechanical Drawings POS-Line HB 54.6" (1386.8)

Revision
31. Mai 2016



Copying of this document and giving to others and the use or communication of the contents thereof are forbidden without express authority. Diffenders are liable to the payment of damages. All rights are reserved in the event of the grant of a patent or registration of utility model or design.

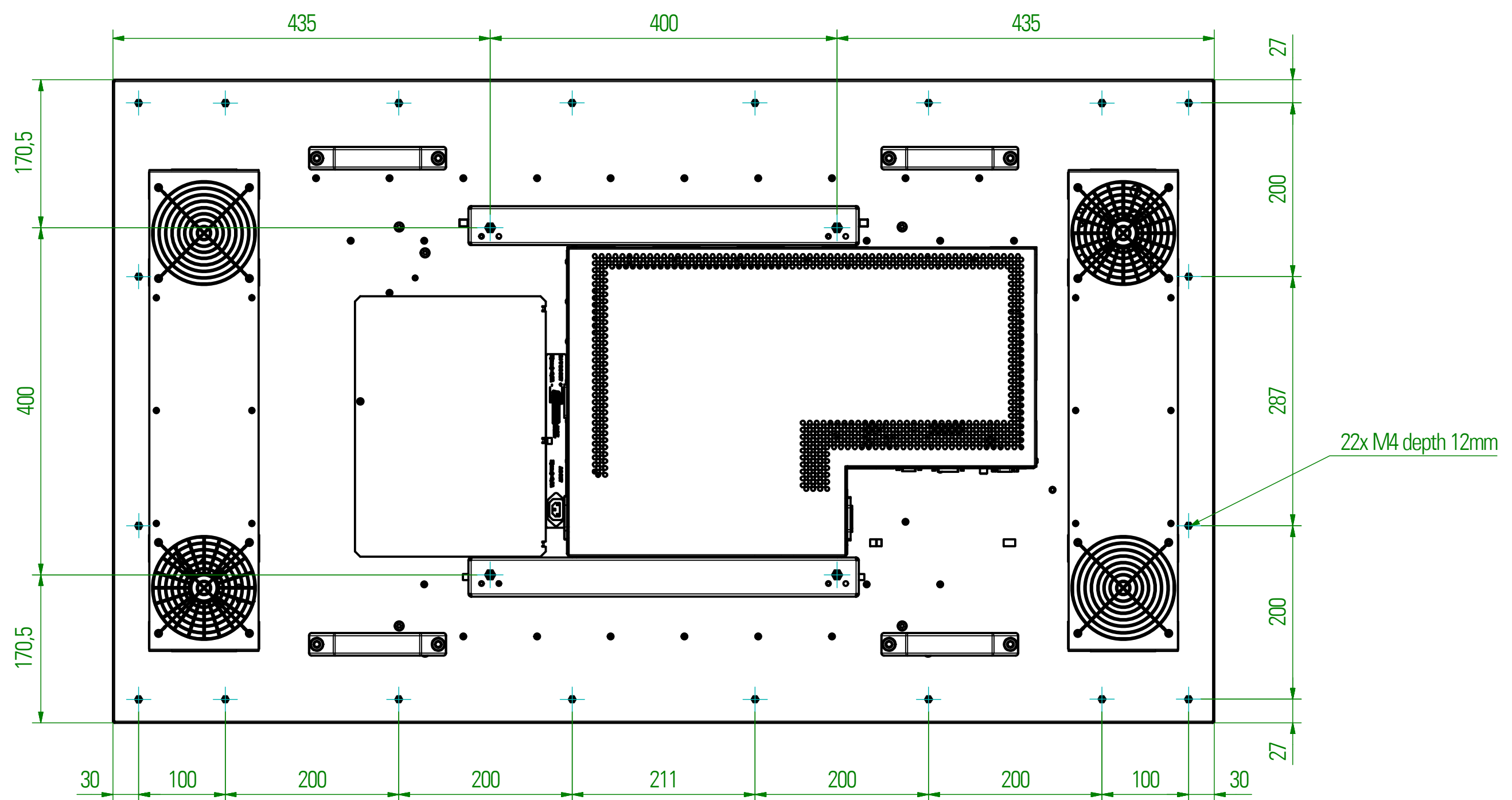
Die Weitergabe sowie Vervielfältigung dieser Unterlagen und Mitteilung ihres Inhalts ist nicht gestattet, soweit nicht ausdrücklich zugestanden. Zuwiderhandlungen verpflichten zu Schadenersatz. Alle Rechte für den Fall der Patentverletzung oder GM-Entragung vorbehalten.



Oberfläche: SURFACE		Projektionsmethode: 1ST ANGLE PROJECTION		Zul. Abw. GENERAL LIMITS DIN ISO 2768-mK		Masseinheit: DIMENSION: mm		Gewicht: WEIGHT:	
Art.Nr.: DS-91-708 DS-91-712		Datum DATE		Name NAME		Material / MATERIAL			
		Gezeichnet DESIGN		08.09.2015		C. Eckardt		Posline 55 RO HB 1000cd Prisma IIIA + IR-Sensor + ALS Posline 55 RO HB 2500cd Prisma IIIA + IR-Sensor + ALS	
		Kontrolliert CHECKED							
		Freigegeben APPROVED							
		Revision REVISION		RO		de / EN			
								open Frame 55" HB PIII	
000		Erstausgabe / 1ST ISSUE		08.09.2015		ce		Distec GmbH, Werk Eisenach Lauchergasse 6-12, 99817 Eisenach Tel.: 03691/889398-10 Fax: -30	
status STATUS		Änderungen CHANGES		Datum DATE		Name NAME		Blatt SHEET	
								1	
								2	
								A3	
								Ersatz für: REPL. FOR	
								Ersatz durch: REPLACED BY	

Copying of this document and giving to others and the use or communication of the contents thereof are forbidden without express authority. Diffenders are liable to the payment of damages. All rights are reserved in the event of the grant of a patent or registration of utility model or design.

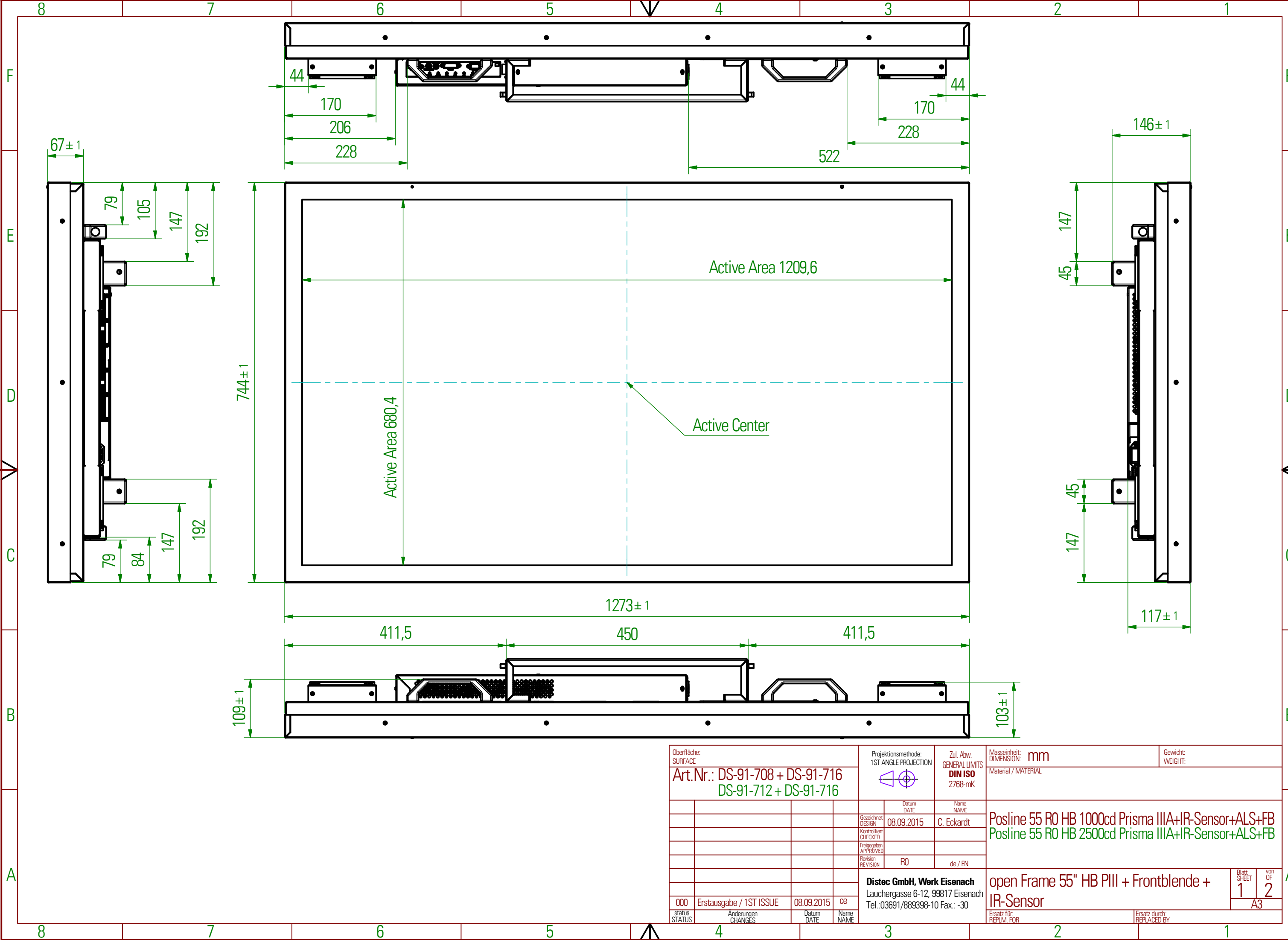
Die Weitergabe sowie Vervielfältigung dieser Umriss- und Mittelteilungsansichten ist nicht gestattet, soweit nicht ausdrücklich zugestanden. Zuwiderhandlungen verpflichten zu Schadenersatz. Alle Rechte für den Fall der Patentverletzung oder GM-Entragung vorbehalten.



Oberfläche: SURFACE		Projektionsmethode: 1ST ANGLE PROJECTION		Zul. Abw. GENERAL LIMITS DIN ISO 2768-mK	Masseinheit: DIMENSION: mm	Gewicht: WEIGHT:
Art.Nr.: DS-91-708 DS-91-712		Datum DATE		Name NAME	Material / MATERIAL	
		Gezeichnet DESIGN		08.09.2015	Posline 55 RO HB 1000cd Prisma IIIA + IR-Sensor + ALS	
		Kontrolliert CHECKED		C. Eckardt	Posline 55 RO HB 2500cd Prisma IIIA + IR-Sensor + ALS	
		Freigegeben APPROVED				
		Revision REVISION		RO	de / EN	
				Distec GmbH, Werk Eisenach		Blatt SHEET
				Lauchergasse 6-12, 99817 Eisenach		von OF
				Tel.: 03691/889398-10 Fax: -30		2
000	Erstausgabe / 1ST ISSUE	08.09.2015	ce			2
status	Änderungen CHANGES	Datum DATE	Name NAME	open Frame 55" HB PIII		A3
				Ersatz für: REPL. FOR		Ersatz durch: REPLACED BY

Copying of this document and giving to others and the use or communication of the contents thereof are forbidden without express authority. Diffenders are liable to the payment of damages. All rights are reserved in the event of the grant of a patent or registration of utility model or design.

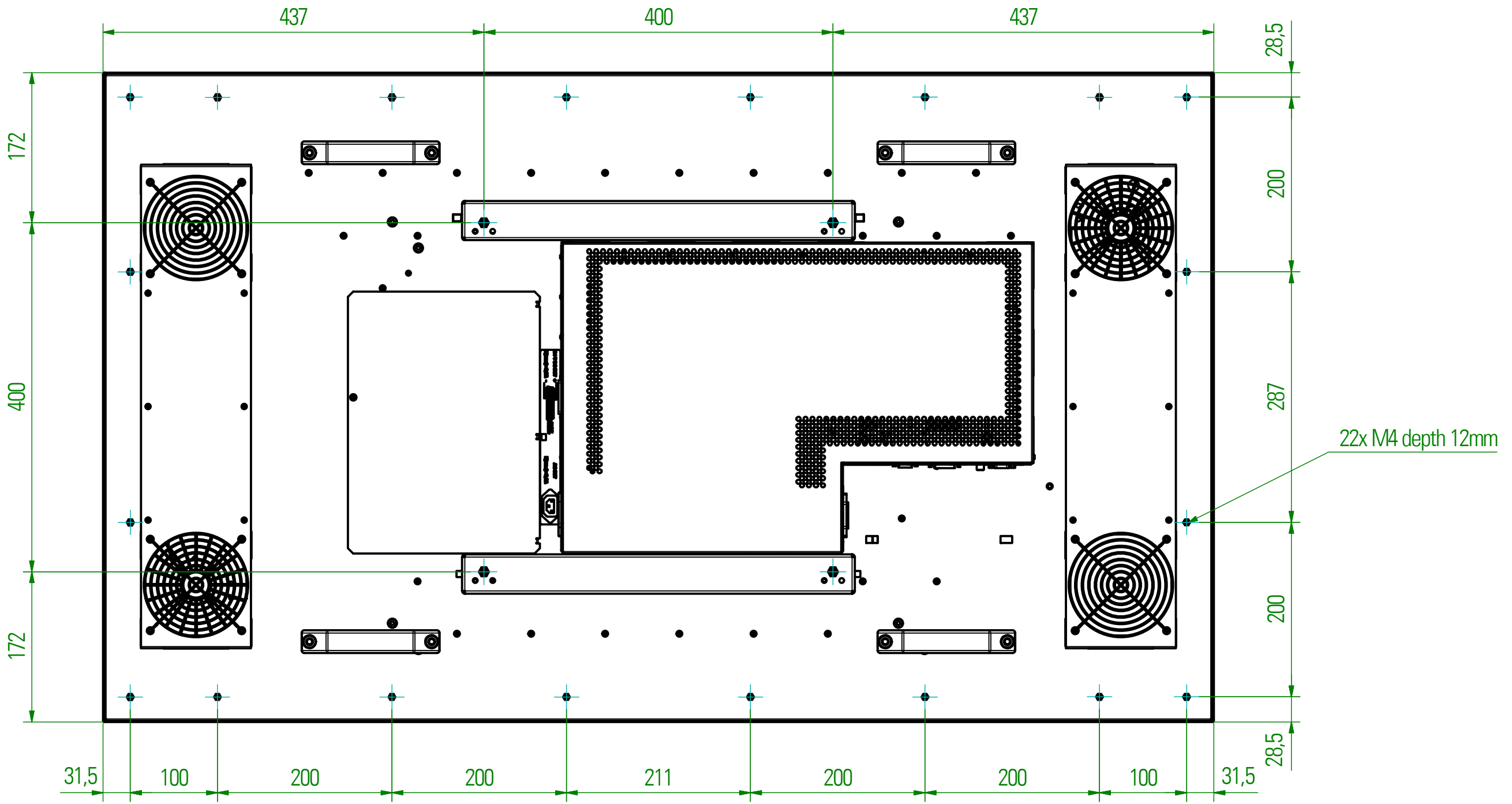
Die Weitergabe sowie Vervielfältigung dieser Unterlagen und Mitteilung ihres Inhalts ist nicht gestattet, soweit nicht ausdrücklich zugestanden. Zuwiderhandlungen verpflichten zu Schadenersatz. Alle Rechte für den Fall der Patentverletzung oder GM-Entragung vorbehalten.



Oberfläche: SURFACE		Projektionsmethode: 1ST ANGLE PROJECTION		Zul. Abw. GENERAL LIMITS DIN ISO 2768-mK		Masseinheit: DIMENSION: mm		Gewicht: WEIGHT:	
Art.Nr.: DS-91-708 + DS-91-716 DS-91-712 + DS-91-716		Datum DATE		Name NAME		Material / MATERIAL			
		Gezeichnet DESIGN		Datum DATE		Name NAME		Posline 55 R0 HB 1000cd Prisma IIIA+IR-Sensor+ALS+FB	
		Kontrolliert CHECKED		Datum DATE		Name NAME		Posline 55 R0 HB 2500cd Prisma IIIA+IR-Sensor+ALS+FB	
		Freigegeben APPROVED		Datum DATE		Name NAME			
		Revision REVISION		Datum DATE		Name NAME			
		Revision REVISION		Datum DATE		Name NAME			
000		Erstausgabe / 1ST ISSUE		08.09.2015		ce		Distec GmbH, Werk Eisenach Lauchergasse 6-12, 99817 Eisenach Tel.: 03691/889398-10 Fax: -30	
status STATUS		Änderungen CHANGES		Datum DATE		Name NAME		open Frame 55" HB PIII + Frontblende + IR-Sensor	
								Ersatz für: REPL. FOR	
								Ersatz durch: REPLACED BY	
								Blatt SHEET	
								1	
								von OF	
								2	
								A3	

Copying of this document and giving to others and the use or communication of the contents thereof are forbidden without express authority. Diffenders are liable to the payment of damages. All rights are reserved in the event of the grant of a patent or registration of utility model or design.

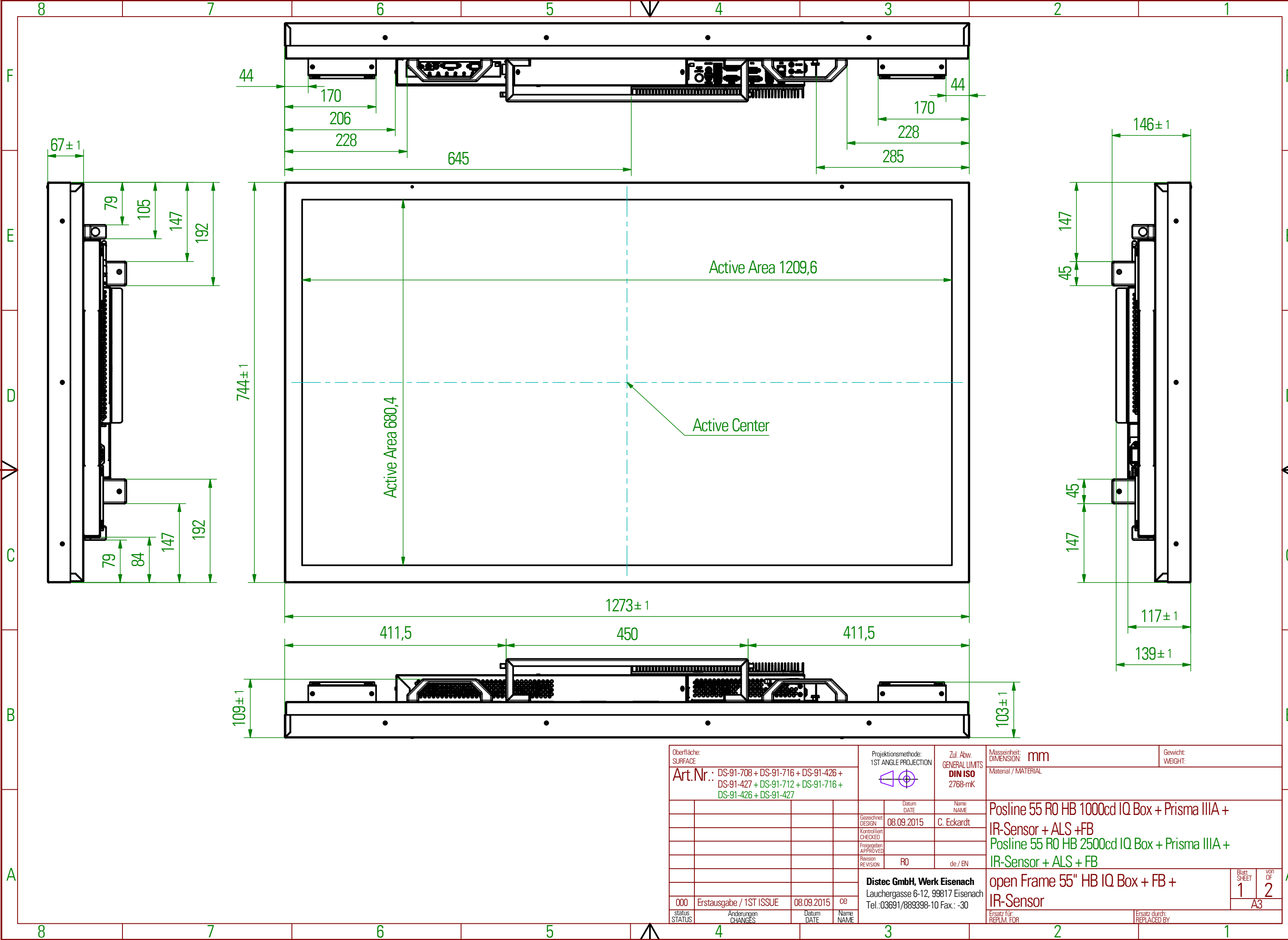
Die Weitergabe sowie Vervielfältigung dieser Umriss- und Mittelteilungsansichten ist nicht gestattet, soweit nicht ausdrücklich zugestanden. Zuwiderhandlungen verpflichten zu Schadenersatz. Alle Rechte für den Fall der Patentverletzung oder GM-Eintragung vorbehalten.



Oberfläche: SURFACE		Projektionsmethode: 1ST ANGLE PROJECTION		Zul. Abw. GENERAL LIMITS DIN ISO 2768-mK	Masseinheit: DIMENSION: mm	Gewicht: WEIGHT:
Art.Nr.: DS-91-708 + DS-91-716 DS-91-712 + DS-91-716		Datum DATE		Name NAME	Material / MATERIAL	
		Gezeichnet DESIGN		08.09.2015	Posline 55 RO HB 1000cd Prisma IIIA+IR-Sensor+ALS+FB	
		Kontrolliert CHECKED		C. Eckardt	Posline 55 RO HB 2500cd Prisma IIIA+IR-Sensor+ALS+FB	
		Freigegeben APPROVED				
		Revision REVISION		RO	de / EN	
		Distec GmbH, Werk Eisenach Lauchergasse 6-12, 99817 Eisenach Tel.:03691/889398-10 Fax.: -30		open Frame 55" HB PIII + Frontblende + IR-Sensor		Blatt SHEET 2 von OF 2 A3
000	Erstausgabe / 1ST ISSUE	08.09.2015	ce	Ersatz für: REPL. FOR		Ersatz durch: REPLACED BY
status	Änderungen CHANGES	Datum DATE	Name NAME			

Copying of this document and giving to others and the use or communication of the contents thereof are forbidden without express authority. Diffenders are liable to the payment of damages. All rights are reserved in the event of the grant of a patent or registration of utility model or design.

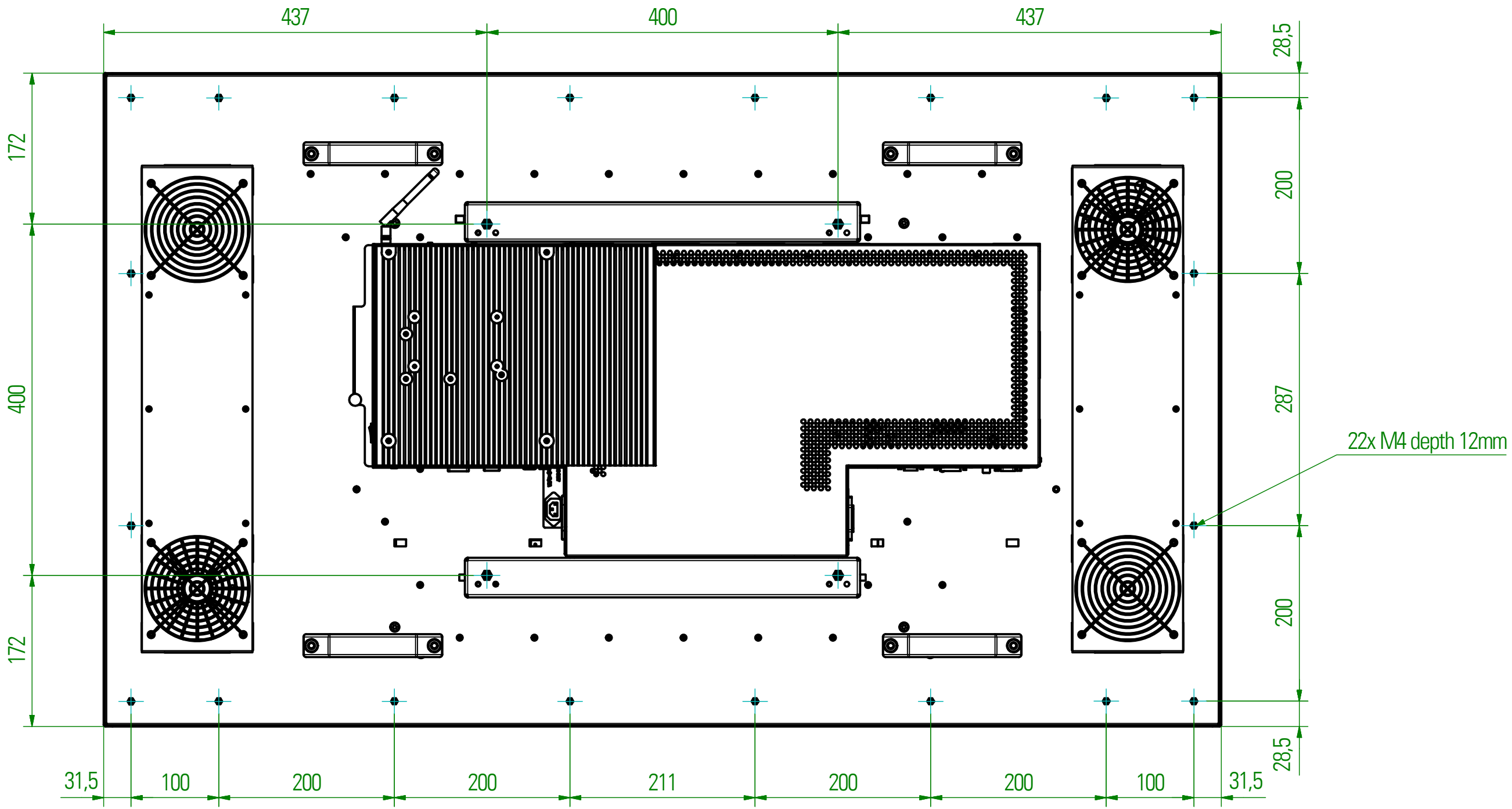
Die Weitergabe sowie Vervielfältigung dieser Unterlagen und Mitteilung ihres Inhalts ist nicht gestattet, soweit nicht ausdrücklich zugestanden. Zuwiderhandlungen verpflichten zu Schadenersatz. Alle Rechte für den Fall der Patentverletzung oder GM-Entragung vorbehalten.



Oberfläche: SURFACE		Projektionsmethode: 1ST ANGLE PROJECTION		Zul. Abw. GENERAL LIMITS DIN ISO 2768-mK	Masseinheit: DIMENSION: mm	Gewicht: WEIGHT:
Art.Nr.: DS-91-708 + DS-91-716 + DS-91-426 + DS-91-427 + DS-91-712 + DS-91-716 + DS-91-426 + DS-91-427		Datum DATE		Name NAME	Material / MATERIAL	
		Gezeichnet DESIGN		08.09.2015	Posline 55 RO HB 1000cd IQ Box + Prisma IIIA + IR-Sensor + ALS +FB	
		Kontrolliert CHECKED		C. Eckardt	Posline 55 RO HB 2500cd IQ Box + Prisma IIIA + IR-Sensor + ALS + FB	
		Freigegeben APPROVED				
		Revision REVISION		RO	de / EN	
		Distec GmbH, Werk Eisenach		open Frame 55" HB IQ Box + FB + IR-Sensor		Blatt SHEET
000		Erstausgabe / 1ST ISSUE		08.09.2015	1	
status		Änderungen CHANGES		Datum DATE	von OF	
				Name NAME	2	
				Tel.:03691/889398-10 Fax.: -30		A3
				Ersatz für: REPL. FOR		Ersatz durch: REPLACED BY

Copying of this document and giving to others and the use or communication of the contents thereof are forbidden without express authority. Diffenders are liable to the payment of damages. All rights are reserved in the event of the grant of a patent or registration of utility model or design.

Die Weitergabe sowie Vervielfältigung dieser Umriss- und Mittelteilungsansichten ist nicht gestattet, soweit nicht ausdrücklich zugestanden. Zuwiderhandlungen verpflichten zu Schadenersatz. Alle Rechte für den Fall der Patentverletzung oder GM-Eintragung vorbehalten.



Oberfläche: SURFACE		Projektionsmethode: 1ST ANGLE PROJECTION		Zul. Abw. GENERAL LIMITS DIN ISO 2768-mK	Masseinheit: DIMENSION: mm	Gewicht: WEIGHT:
Art.Nr.: DS-91-708 + DS-91-716 + DS-91-426 + DS-91-427 + DS-91-712 + DS-91-716 + DS-91-426 + DS-91-427		Datum DATE		Name NAME	Material / MATERIAL	
		Gezeichnet DESIGN		08.09.2015	Posline 55 RO HB 1000cd IQ Box + Prisma IIIA + IR-Sensor + ALS + FB	
		Kontrolliert CHECKED			Posline 55 RO HB 2500cd IQ Box + Prisma IIIA + IR-Sensor + ALS + FB	
		Freigegeben APPROVED				
		Revision REVISION		RO	de / EN	
		Distec GmbH, Werk Eisenach Lauchergasse 6-12, 99817 Eisenach Tel.: 03691/889398-10 Fax.: -30		open Frame 55" HB IQ Box + FB + IR-Sensor		Blatt SHEET
000	Erstausgabe / 1ST ISSUE	08.09.2015	ce			2
status	Änderungen CHANGES	Datum DATE	Name NAME	Ersatz für: REPL. FOR		von OF
				Ersatz durch: REPLACED BY		2
						A3