

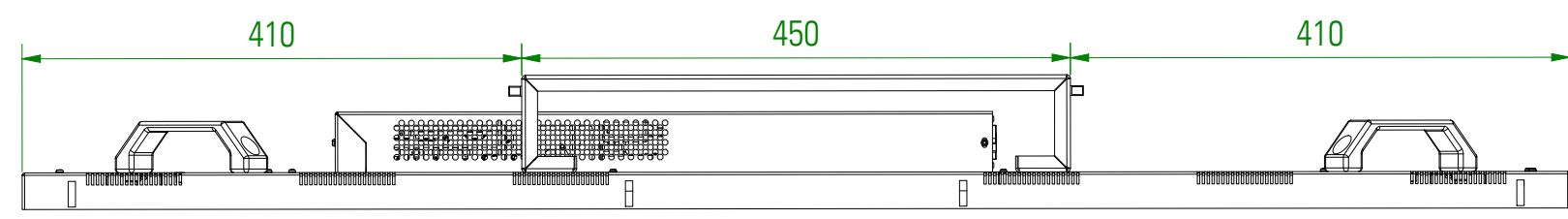
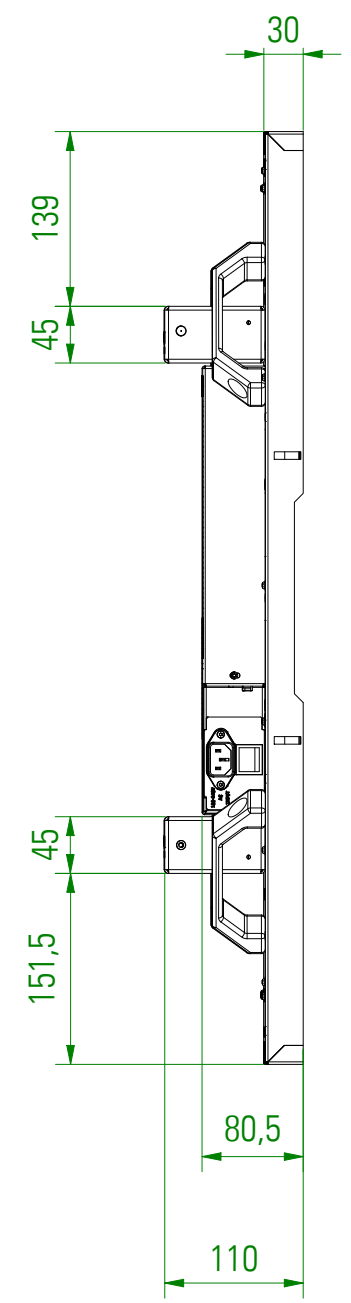
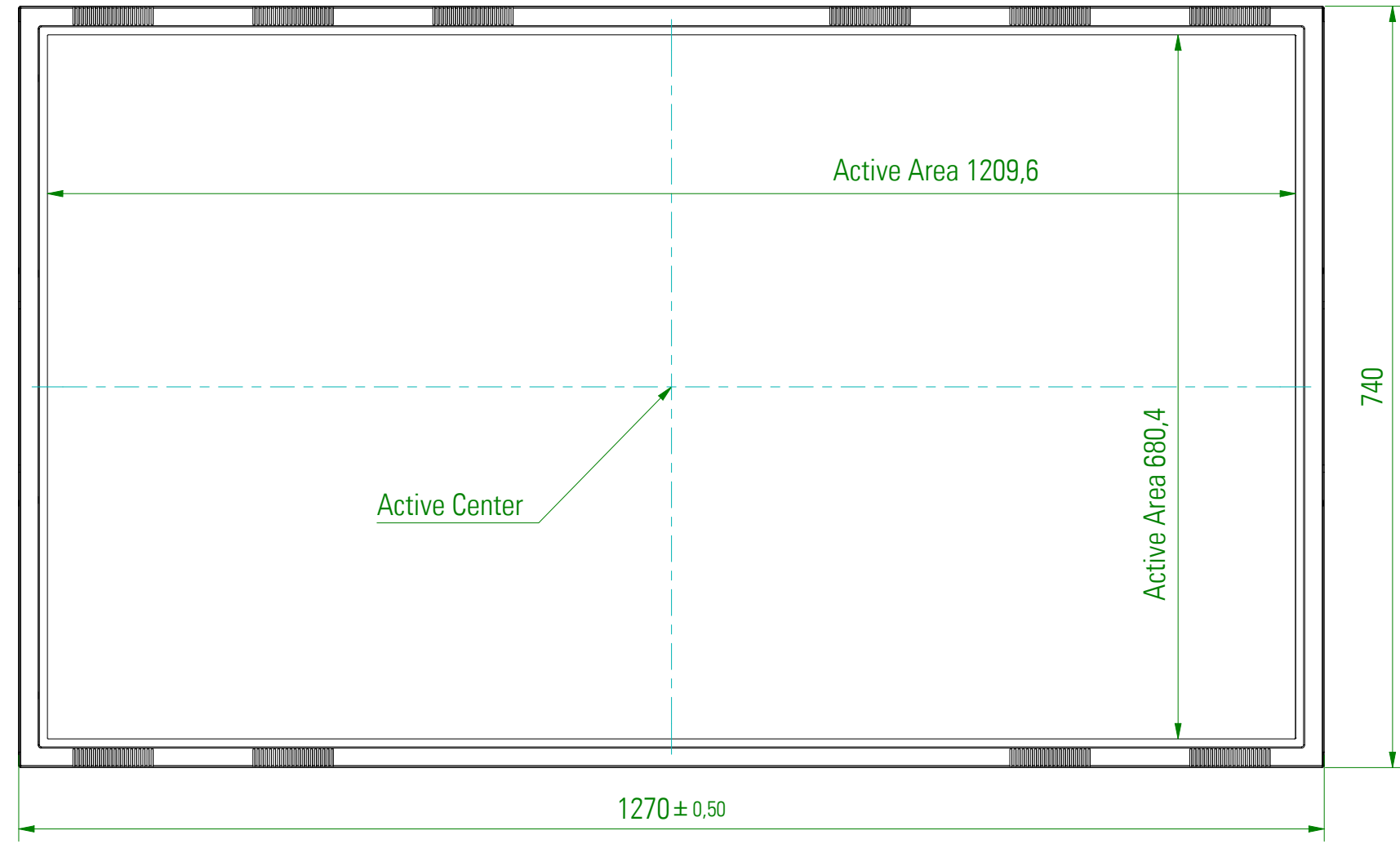
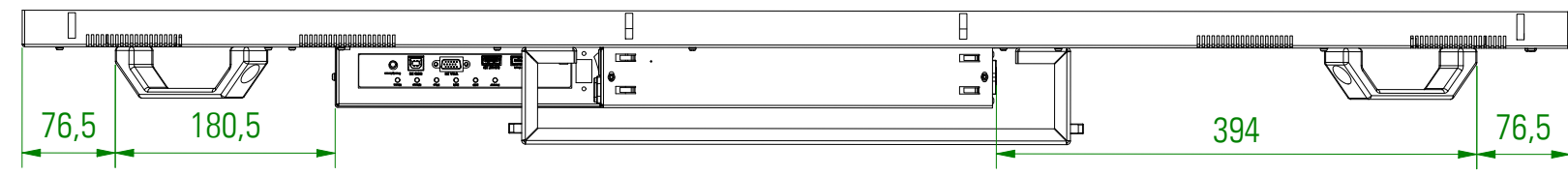
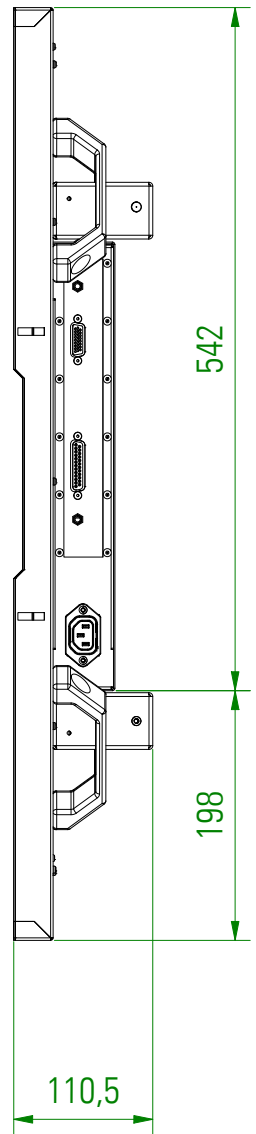


Copying of this document and giving to others and the use or communication of the contents thereof are forbidden without express authority. Offenders are liable to the payment of damages. All rights are reserved in the event of the grant of a patent or registration of utility model or design.

Die Weitergabe sowie Vervielfältigung dieser Unterlagen und Mitteilung ihres Inhalts ist nicht gestattet, soweit nicht ausdrücklich zugestanden. Zuwiderhandlungen verpflichten zu Schadensersatz. Alle Rechte für den Fall der Patentverteilung oder GM-Eintragung vorbehalten.

8 7 6 5 4 3 2 1

↑ TOP

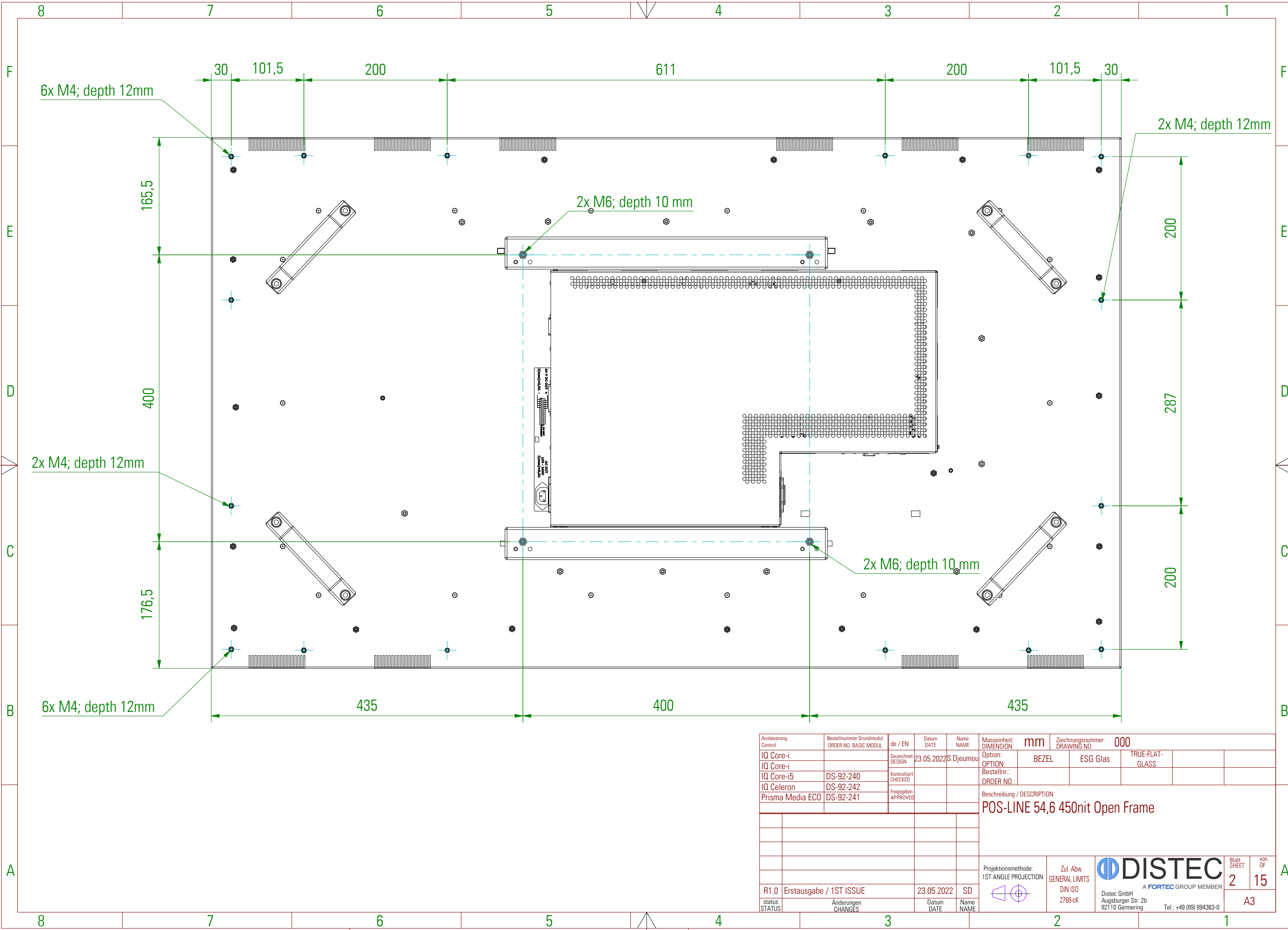


Ansteuerung Control	Bestellnummer Grundmodul ORDER NO. BASIC MODUL	de / EN	Datum DATE	Name NAME	Masseinheit: DIMENSION:	mm	Zeichnungsnummer: DRAWING NO.	000
IQ Core-i		Gem. / EN	23.05.2022	S. Djeumou	Option:	BEZEL	ESG Glas	TRUE-FLAT-GLASS
IQ Core-i		DESIGN			OPTION:			
IQ Core-i5	DS-92-240	Kontrolliert			Bestellnr.:			
IQ Celeron	DS-92-242	CHECKED			ORDER NO.:			
Prisma Media ECO	DS-92-241	Freigegeben			Beschreibung / DESCRIPTION			
					POS-LINE 54,6 450nit Open Frame			
					Projektionsmethode: 1ST ANGLE PROJECTION	Zul. Abw. GENERAL LIMITS DIN ISO 2768-cK	 DISTEC <small>A FORTEC GROUP MEMBER</small>	
R1.0	Erstausgabe / 1ST ISSUE		23.05.2022	SD			Blatt SHEET	von OF
status	Änderungen CHANGES		Datum DATE	Name NAME			1	15
							A3	

8 7 6 5 4 3 2 1

Copying of this document and giving to others and the use or communication of the contents thereof are forbidden without express authority. Offenders are liable to the payment of damages. All rights are reserved in the event of the grant of a patent or registration of utility model or design.

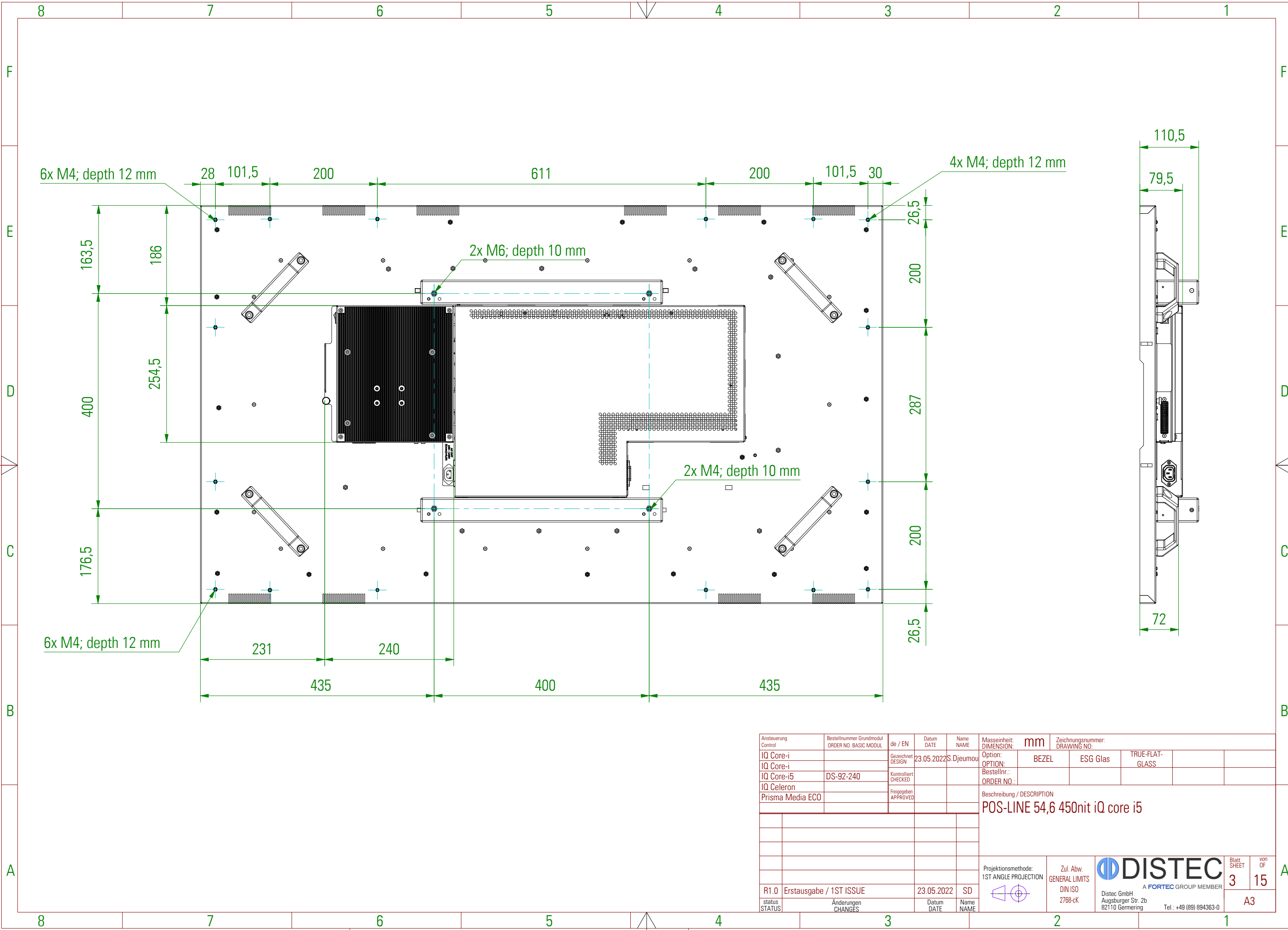
Die Weitergabe sowie Vervielfältigung dieser Unterlagen und Mitteilung ihres Inhalts ist nicht gestattet, soweit nicht ausdrücklich zugestanden. Zuwiderhandlungen verpflichten zu Schadenersatz. Alle Rechte für den Fall der Patentverteilung oder GM-Eintragung vorbehalten.



Ansteuerung Control	Bestellnummer Grundmodul ORDER NO. BASIC MODUL	de / EN	Datum DATE	Name NAME	Masseinheit: DIMENSION:	mm	Zeichnungsnummer: DRAWING NO.	000
IQ Core-i		Gemacht DESIGN	23.05.2022	S.Djeumou	Option: OPTION:	BEZEL	ESG Glas	TRUE-FLAT-GLASS
IQ Core-i5	DS-92-240	Kontrolliert CHECKED			Bestellnr.: ORDER NO.:			
IQ Celeron	DS-92-242	Freigegeben APPROVED			Beschreibung / DESCRIPTION			
Prisma Media ECO	DS-92-241				POS-LINE 54,6 450nit Open Frame			
R1.0 Erstaussage / 1ST ISSUE					23.05.2022	SD	Projektionsmethode: 1ST ANGLE PROJECTION	
status STATUS					Änderungen CHANGES		Datum DATE	
					Name NAME		Zul. Abw. GENERAL LIMITS	
							DIN ISO 2768-cK	
							DISTEC A FORTEC GROUP MEMBER	
							Distec GmbH Augsburger Str. 2b 82110 Germering Tel.: +49 (89) 894363-0	
							Blatt SHEET	
							2	
							von OF	
							15	
							A3	

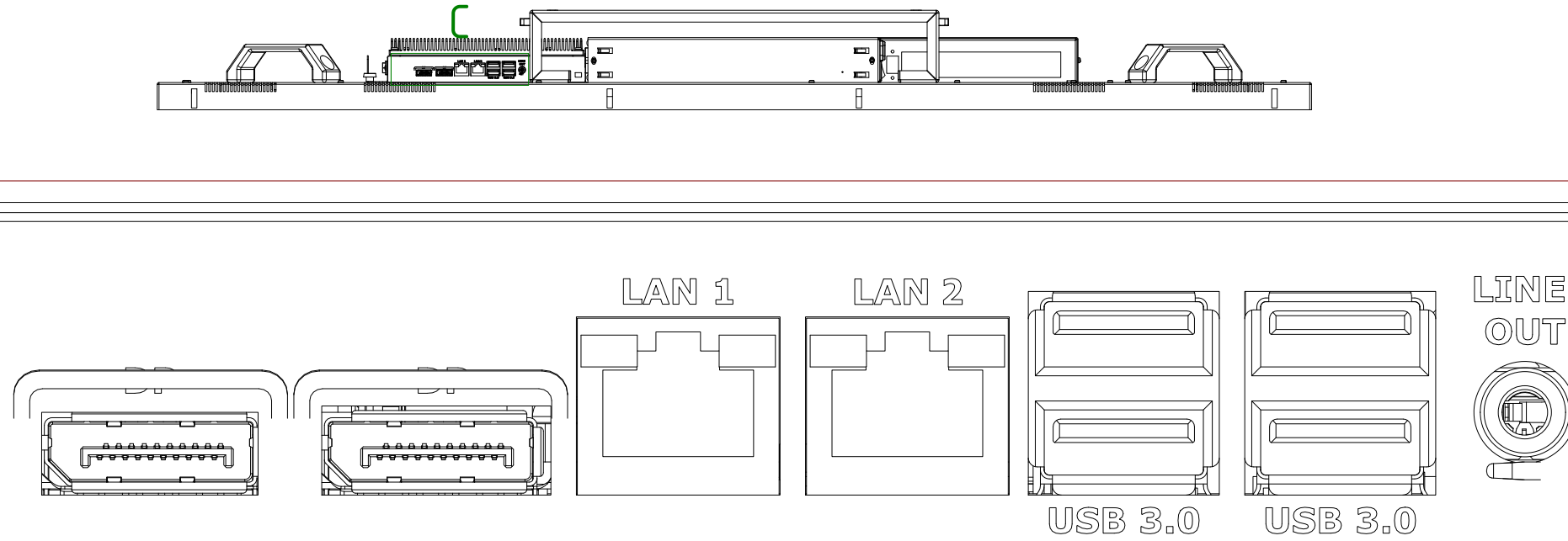
Copying of this document and giving to others and the use or communication of the contents thereof are forbidden without express authority. Offenders are liable to the payment of damages. All rights are reserved in the event of the grant of a patent or registration of utility model or design.

Die Weitergabe sowie Vervielfältigung dieser Unterlagen und Mitteilung ihres Inhalts ist nicht gestattet, soweit nicht ausdrücklich zugestanden. Zuwiderhandlungen verpflichten zu Schadenersatz. Alle Rechte für den Fall der Patentverteilung oder GM-Eintragung vorbehalten.

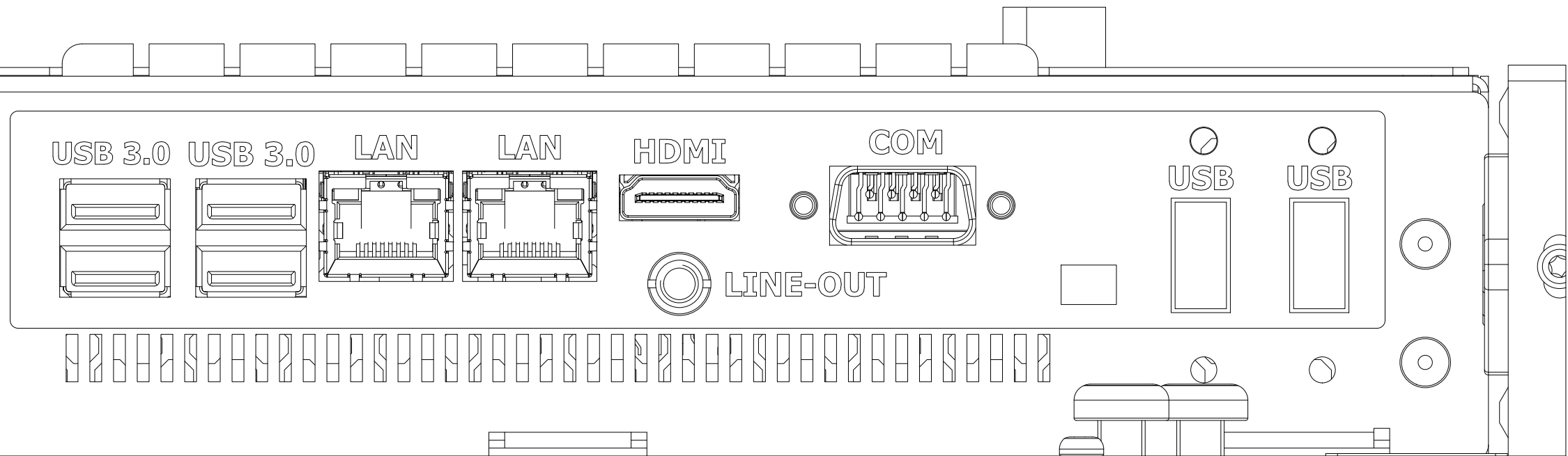


Ansteuerung Control	Bestellnummer Grundmodul ORDER NO. BASIC MODUL	de / EN	Datum DATE	Name NAME	Masseinheit: DIMENSION:	Zeichnungsnummer: DRAWING NO.			
IQ Core-i		Gemischter DESIGN	23.05.2022	S.Djeumou	mm	Option: OPTION:	BEZEL	ESG Glas	TRUE-FLAT- GLASS
IQ Core-i		Kontrolliert CHECKED			Bestellnr.: ORDER NO.:				
IQ Core-i5	DS-92-240	Freigegeben APPROVED			Beschreibung / DESCRIPTION				
IQ Celeron					POS-LINE 54,6 450nit iQ core i5				
Prisma Media ECO									
					Projektionsmethode: 1ST ANGLE PROJECTION	Zul. Abw. GENERAL LIMITS	DISTEC A FORTEC GROUP MEMBER		Blatt SHEET
						DIN ISO 2768-cK	Distec GmbH Augsburger Str. 2b 82110 Germering		3
R1.0	Erstausgabe / 1ST ISSUE		23.05.2022	SD			Tel.: +49 (89) 894363-0		15
status STATUS	Anderungen CHANGES		Datum DATE	Name NAME					A3

IQ Core i5



IQ Celeron



Ansteuerung Control	Bestellnummer Grundmodul ORDER NO. BASIC MODUL	de / EN	Datum DATE	Name NAME	Masseinheit: DIMENSION: mm	Zeichnungsnummer: DRAWING NO.		
IQ Core-i		Gem. Design	23.05.2022	S. Djeumou	Option: BEZEL	ESG Glas	TRUE-FLAT-GLASS	
IQ Core-i5	DS-92-240	Kontrolliert CHECKED			Bestellnr.: ORDER NO.:			
IQ Celeron	DS-92-242	Freigegeben APPROVED			Beschreibung / DESCRIPTION			
Prisma Media ECO					POS-LINE 54,6 450nit connections IQ Core i5 / IQ Celeron			
					Projektionsmethode: 1ST ANGLE PROJECTION	Zul. Abw. GENERAL LIMITS DIN ISO 2768-cK	Blatt SHEET 5 von OF 15 Distec GmbH Augsburg Str. 2b 82110 Germering Tel.: +49 (89) 894363-0	
R1.0	Erstausgabe / 1ST ISSUE		23.05.2022	SD	A3			
status STATUS	Änderungen CHANGES		Datum DATE	Name NAME				

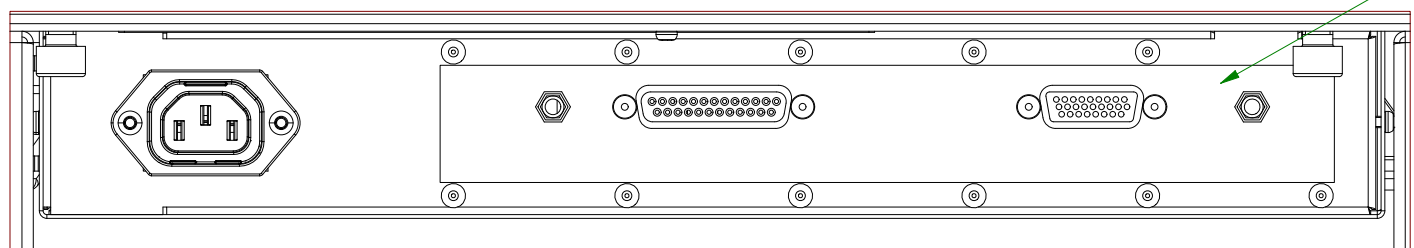
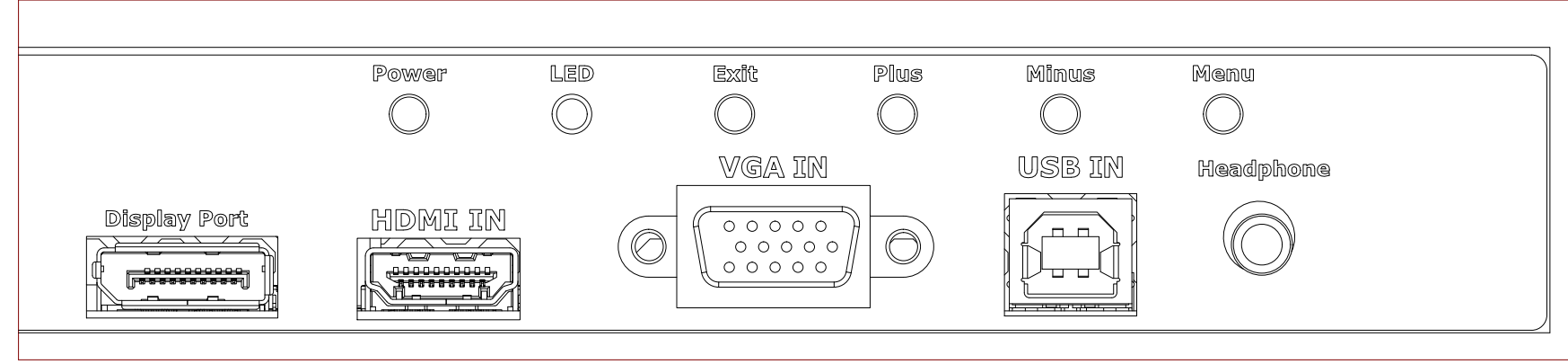
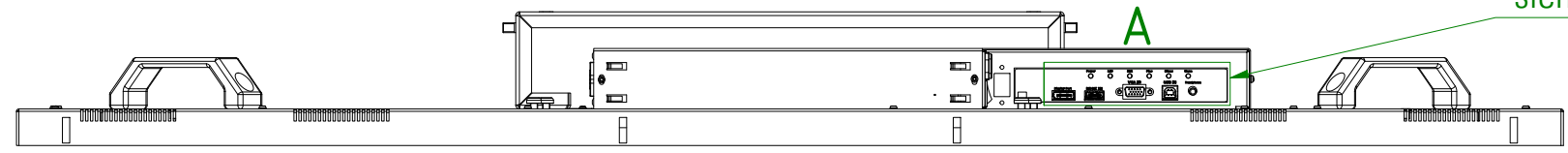
Copying of this document and giving to others and the use or communication of the contents thereof are forbidden without express authority. Offenders are liable to the payment of damages. All rights are reserved in the event of the grant of a patent or registration of utility model or design.


Die Weitergabe sowie Vervielfältigung dieser Unterlagen und Mitteilung ihres Inhalts ist nicht gestattet, soweit nicht ausdrücklich zugestanden. Zuwiderhandlungen verpflichten zu Schadenersatz. Alle Rechte für den Fall der Patentverteilung oder GM-Eintragung vorbehalten.

Copying of this document and giving to others and the use or communication of the contents thereof are forbidden without express authority. Offenders are liable to the payment of damages. All rights are reserved in the event of the grant of a patent or registration of utility model or design.

Die Weitergabe sowie Vervielfältigung dieser Unterlagen und Mitteilung ihres Inhalts ist nicht gestattet, soweit nicht ausdrücklich zugestanden. Zuwiderhandlungen verpflichten zu Schadenersatz. Alle Rechte für den Fall der Patentverteilung oder GM-Eintragung vorbehalten.

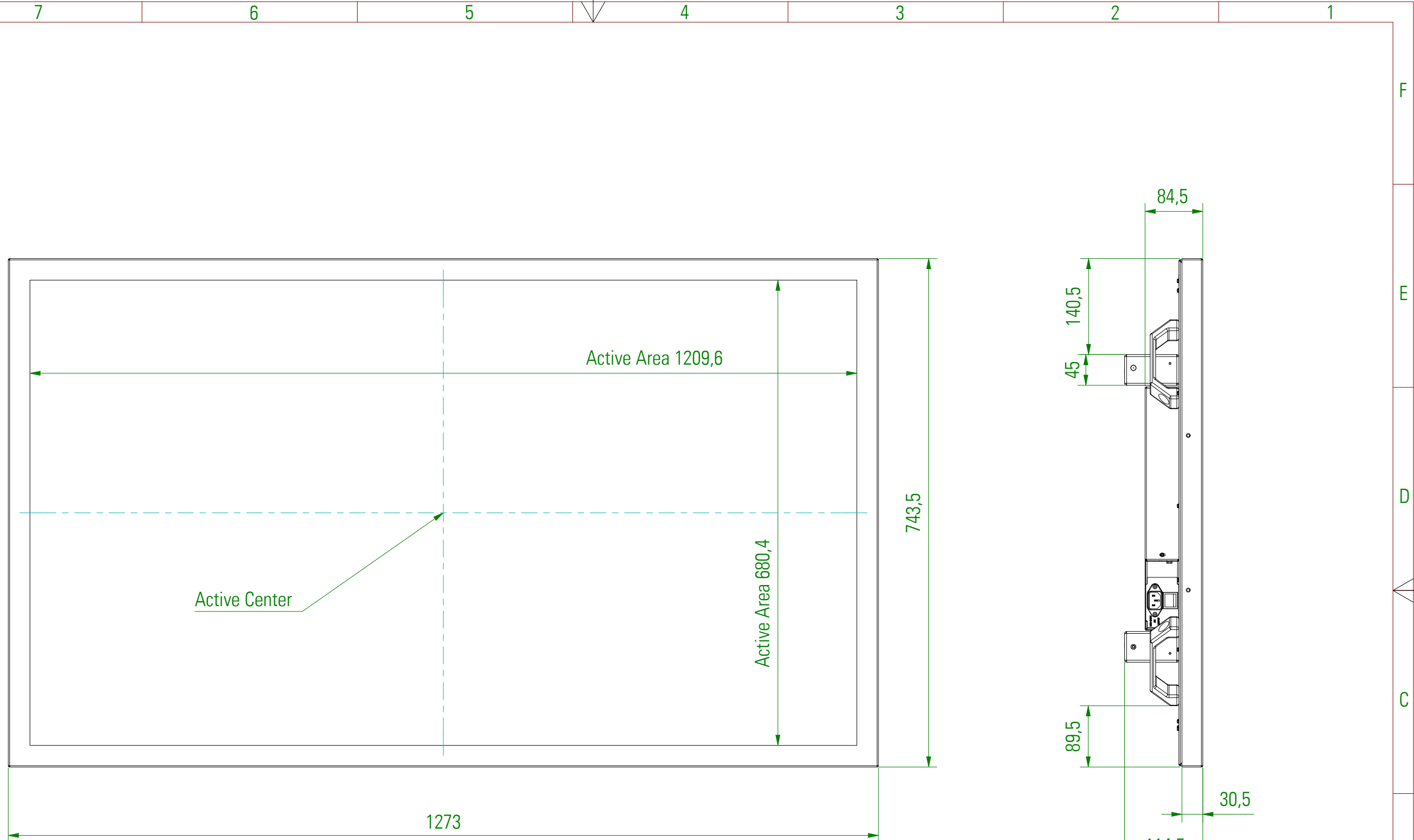
Prisma Media ECO



Ansteuerung Control	Bestellnummer Grundmodul ORDER NO. BASIC MODUL	de / EN	Datum DATE	Name NAME	Masseinheit: DIMENSION:	mm	Zeichnungsnummer: DRAWING NO.	000
IQ Core-i		Gemacht DESIGN	23.05.2022	S.Djeumou	Option: OPTION:	BEZEL	ESG Glas	TRUE-FLAT-GLASS
IQ Core-i		Kontrolliert CHECKED			Bestellnr.: ORDER NO.:			
IQ Core-i5		Freigegeben APPROVED						
IQ Celeron					Beschreibung / DESCRIPTION			
Prisma Media ECO	DS-92-241				POS-LINE 54,6 450nit Prisma Media ECO II / IQ Connections			
					Projektionsmethode: 1ST ANGLE PROJECTION	Zul. Abw. GENERAL LIMITS DIN ISO 2768-cK	 DISTEC A FORTEC GROUP MEMBER	
R1.0	Erstausgabe / 1ST ISSUE		23.05.2022	SD			Blatt SHEET	von OF
status STATUS	Änderungen CHANGES		Datum DATE	Name NAME			6	15
							A3	
							Distec GmbH Augsburger Str. 2b 82110 Germering Tel.: +49 (89) 894363-0	

Copying of this document and giving to others and the use or communication of the contents thereof are forbidden without express authority. Offenders are liable to the payment of damages. All rights are reserved in the event of the grant of a patent or registration of utility model or design.

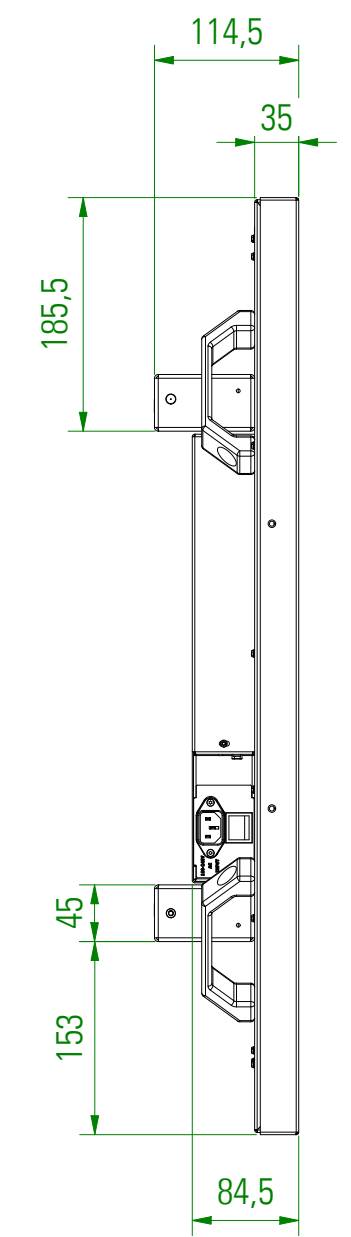
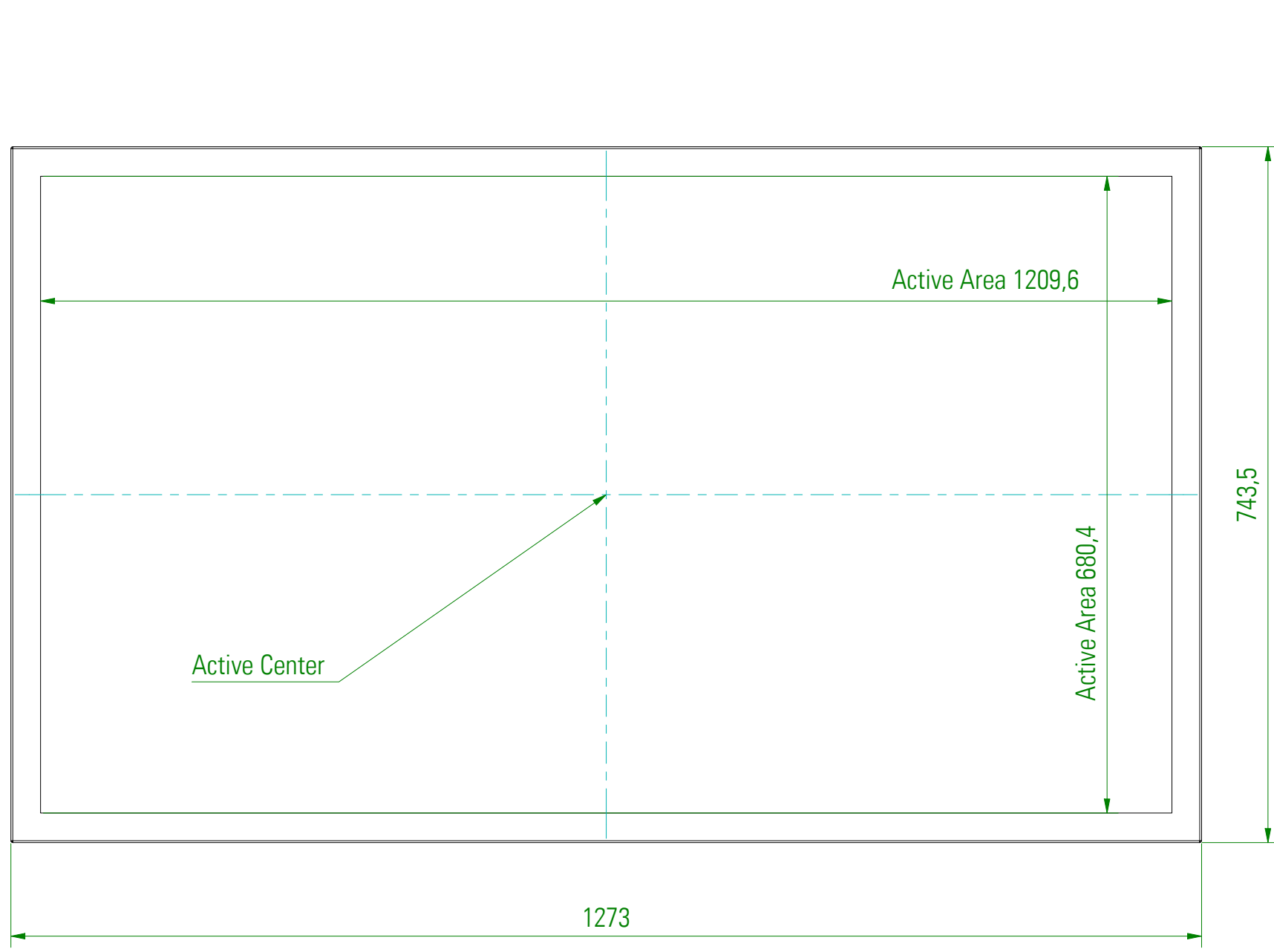
Die Weitergabe sowie Vervielfältigung dieser Unterlage und Mitteilung ihres Inhalts ist nicht gestattet, soweit nicht ausdrücklich zugestanden. Zuwiderhandlungen verpflichten zu Schadensersatz. Alle Rechte für den Fall der Patentverteilung oder GM-Eintragung vorbehalten



Ansteuerung Control	Bestellnummer Grundmodul ORDER NO. BASIC MODUL	de / EN	Datum DATE	Name NAME	Masseinheit: DIMENSION:	Zeichnungsnummer: DRAWING NO.				
IQ Core-i		Gesichtet DESIGN	23.05.2022	S.Djeumou	mm	Option: OPTION:	BEZEL	ESG Glas	TRUE-FLAT-GLASS	
IQ Core-i5	DS-92-240	Kontrolliert CHECKED			Bestellnr.: ORDER NO.:	DS-91-498				
IQ Celeron	DS-92-242	Freigegeben APPROVED			Beschreibung / DESCRIPTION					
Prisma Media ECO	DS-92-241				POS-LINE 54,6 450nit Fronrahmen					
					Projektionsmethode: 1ST ANGLE PROJECTION	Zul. Abw. GENERAL LIMITS	DISTEC A FORTEC GROUP MEMBER		Blatt SHEET	von OF
R1.0	Erstausgabe / 1ST ISSUE		23.05.2022	SD		DIN ISO 2768-cK	Distec GmbH Augsburger Str. 2b 82110 Germering		7	15
status STATUS	Anderungen CHANGES		Datum DATE	Name NAME			Tel.: +49 (89) 894363-0		A3	

Copying of this document and giving to others and the use or communication of the contents thereof are forbidden without express authority. Offenders are liable to the payment of damages. All rights are reserved in the event of the grant of a patent or registration of utility model or design.

Die Weitergabe sowie Vervielfältigung dieser Unterlagen und Mitteilung ihres Inhalts ist nicht gestattet, soweit nicht ausdrücklich zugestanden. Zuwiderhandlungen verpflichten zu Schadenersatz. Alle Rechte für den Fall der Patentverteilung oder GM-Eintragung vorbehalten

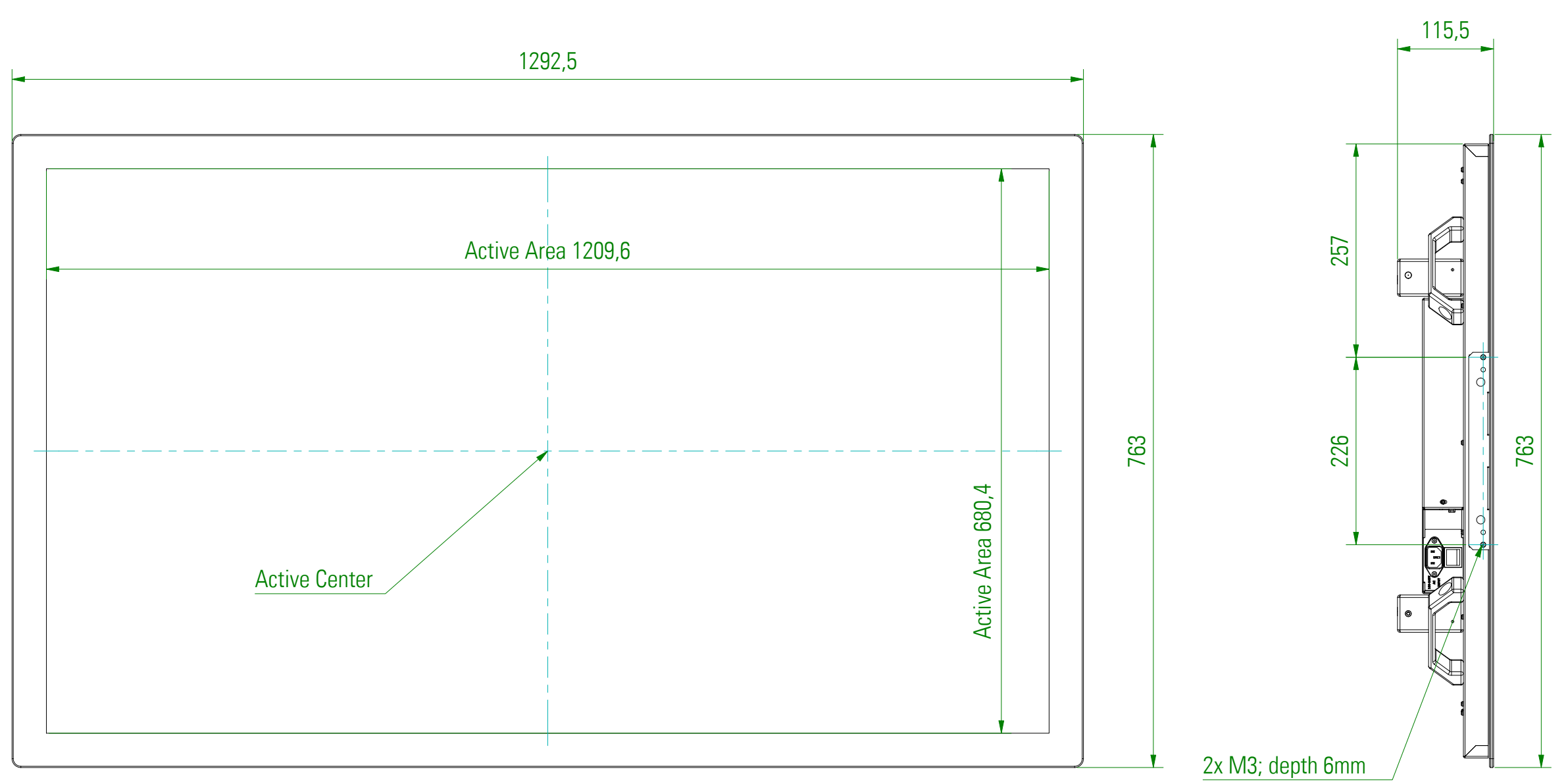


Ansteuerung Control	Bestellnummer Grundmodul ORDER NO. BASIC MODUL	de / EN	Datum DATE	Name NAME	Masseinheit: DIMENSION:	mm		Zeichnungsnummer: DRAWING NO.	
IQ Core-i		Gesichtet DESIGN	23.05.2022	S.Djeumou	Option: OPTION:	BEZEL	ESG Glas	TRUE-FLAT- GLASS	
IQ Core-i5	DS-92-240	Kontrolliert CHECKED			Bestellnr.: ORDER NO.:	DS-91-498	DS-92-671		
IQ Celeron	DS-92-242	Freigegeben APPROVED			Beschreibung / DESCRIPTION				
Prisma Media ECO	DS-92-241				POS-LINE 54,6 450nit Frontrahmen mit Sicherheitsglas				
					Projektionsmethode: 1ST ANGLE PROJECTION	Zul. Abw. GENERAL LIMITS DIN ISO 2768-cK	DISTEC A FORTEC GROUP MEMBER		Blatt SHEET 9
R1.0	Erstausgabe / 1ST ISSUE		23.05.2022	SD					von OF 15
status STATUS	Anderungen CHANGES		Datum DATE	Name NAME					A3



Copying of this document and giving to others and the use or communication of the contents thereof are forbidden without express authority. Offenders are liable to the payment of damages. All rights are reserved in the event of the grant of a patent or registration of utility model or design.

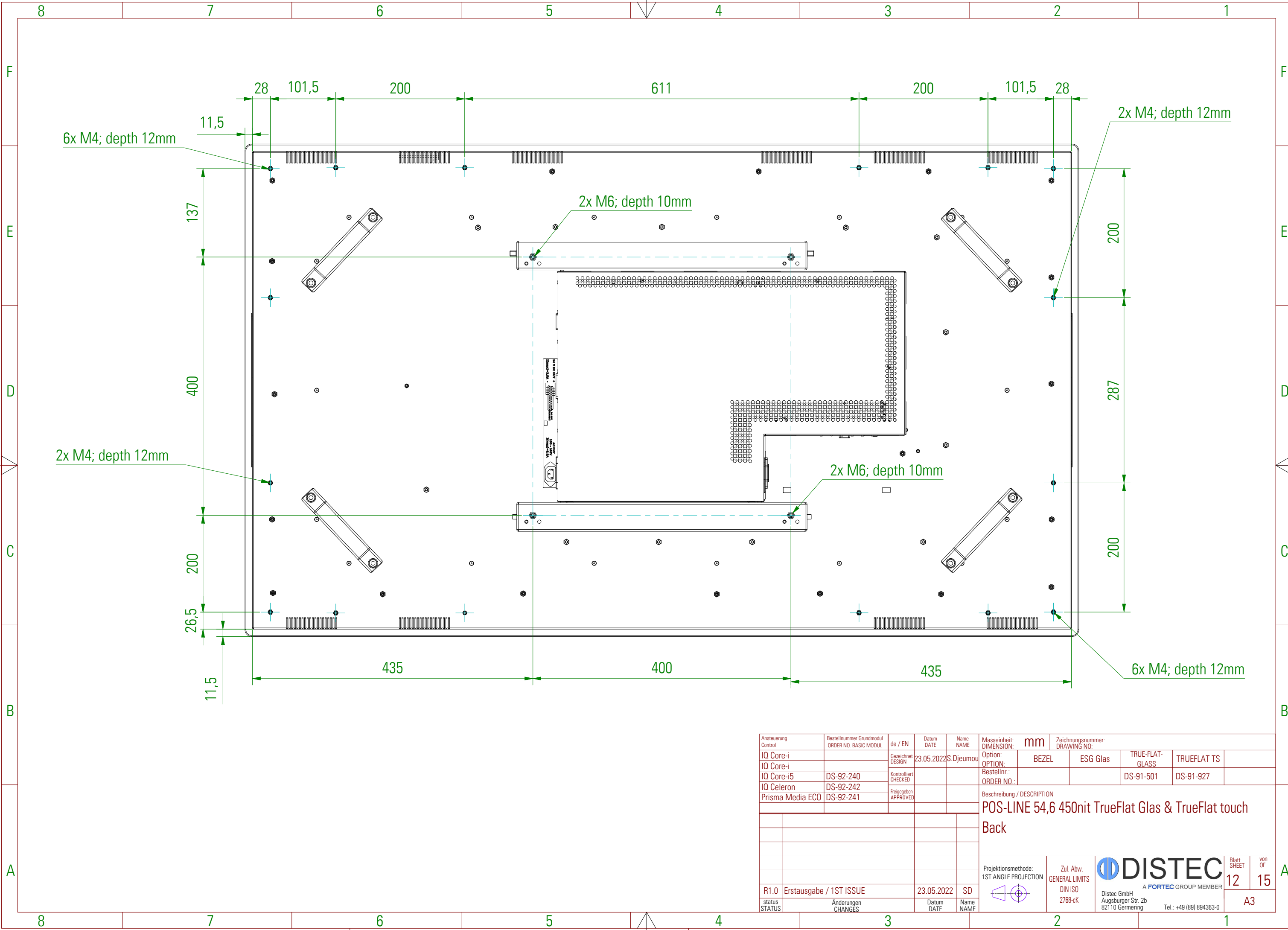
Die Weitergabe sowie Vervielfältigung dieser Unterlagen und Mitteilung ihres Inhalts ist nicht gestattet, soweit nicht ausdrücklich zugestanden. Zuwiderhandlungen verpflichten zu Schadenersatz. Alle Rechte für den Fall der Patentverteilung oder GM-Eintragung vorbehalten



Ansteuerung Control	Bestellnummer Grundmodul ORDER NO. BASIC MODUL	de / EN	Datum DATE	Name NAME	Masseinheit: DIMENSION:	Zeichnungsnummer: DRAWING NO.				
IQ Core-i		Gemacht DESIGN	23.05.2022	S.Djeumou	mm	Option: OPTION:	BEZEL	ESG Glas	TRUE-FLAT- GLASS	TRUEFLAT TS
IQ Core-i5	DS-92-240	Kontrolliert CHECKED			Bestellnr.: ORDER NO.:					DS-91-927
IQ Celeron	DS-92-242	Freigegeben APPROVED			Beschreibung / DESCRIPTION					
Prisma Media ECO	DS-92-241				POS-LINE 54,6 450nit TrueFlat Touch					
					Projektionsmethode: 1ST ANGLE PROJECTION	Zul. Abw. GENERAL LIMITS	DISTEC A FORTEC GROUP MEMBER		Blatt SHEET	von OF
R1.0	Erstausgabe / 1ST ISSUE		23.05.2022	SD		DIN ISO 2768-cK	Distec GmbH Augsburger Str. 2b 82110 Germering		11	15
status STATUS	Anderungen CHANGES		Datum DATE	Name NAME			Tel.: +49 (89) 894363-0		A3	

Copying of this document and giving to others and the use or communication of the contents thereof are forbidden without express authority. Offenders are liable to the payment of damages. All rights are reserved in the event of the grant of a patent or registration of utility model or design.

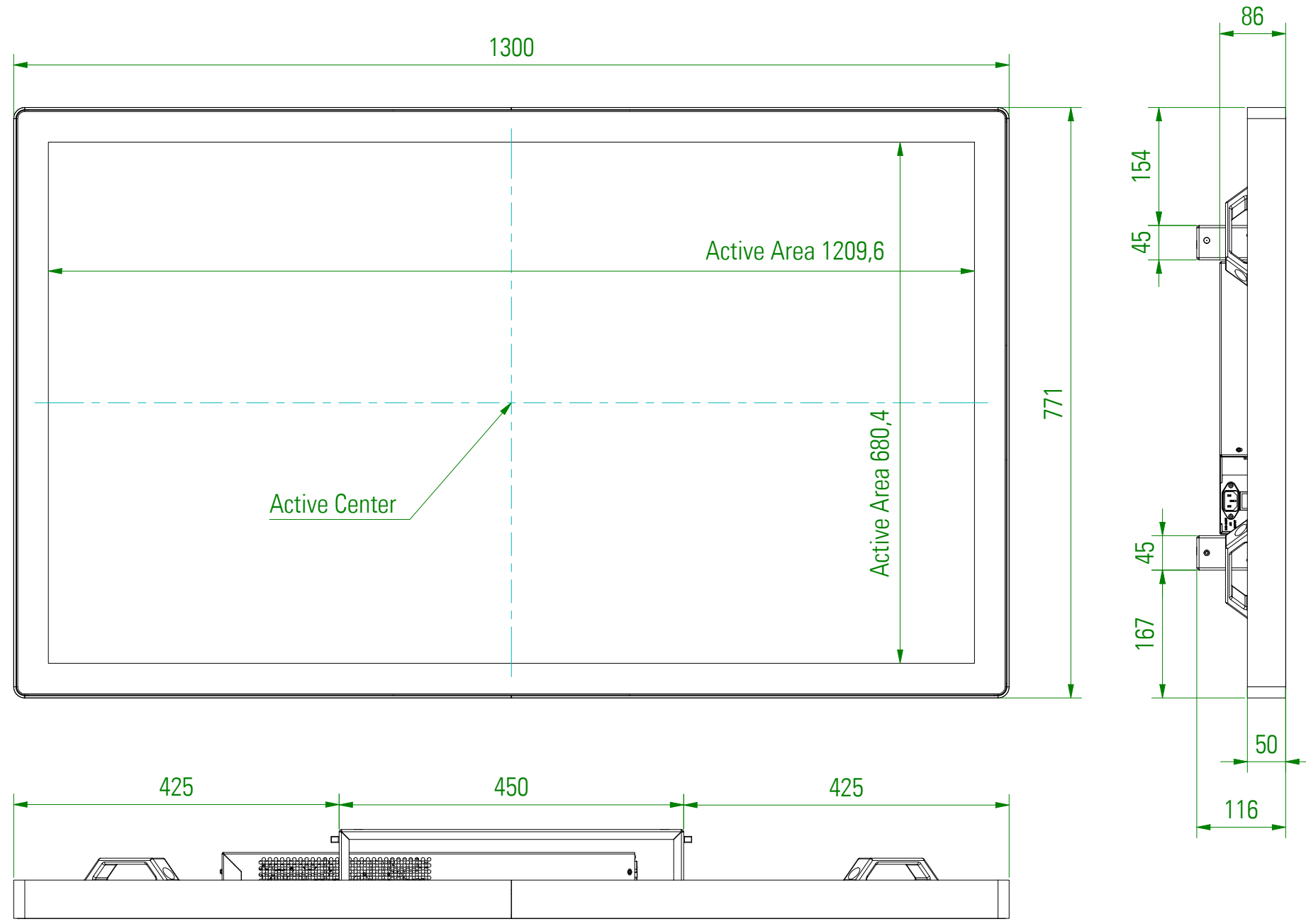
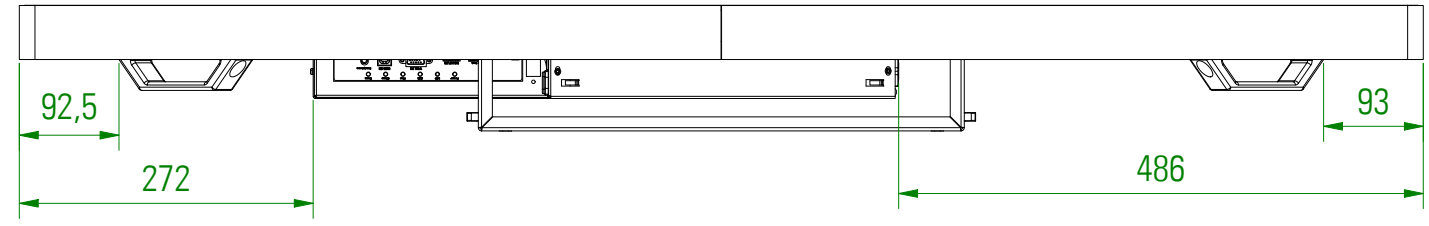
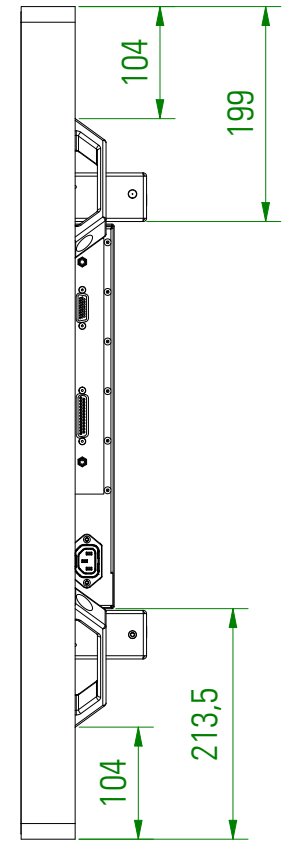
Die Weitergabe sowie Vervielfältigung dieser Unterlagen und Mitteilung ihres Inhalts ist nicht gestattet, soweit nicht ausdrücklich zugestanden. Zuwiderhandlungen verpflichten zu Schadenersatz. Alle Rechte für den Fall der Patentverteilung oder GM-Eintragung vorbehalten.



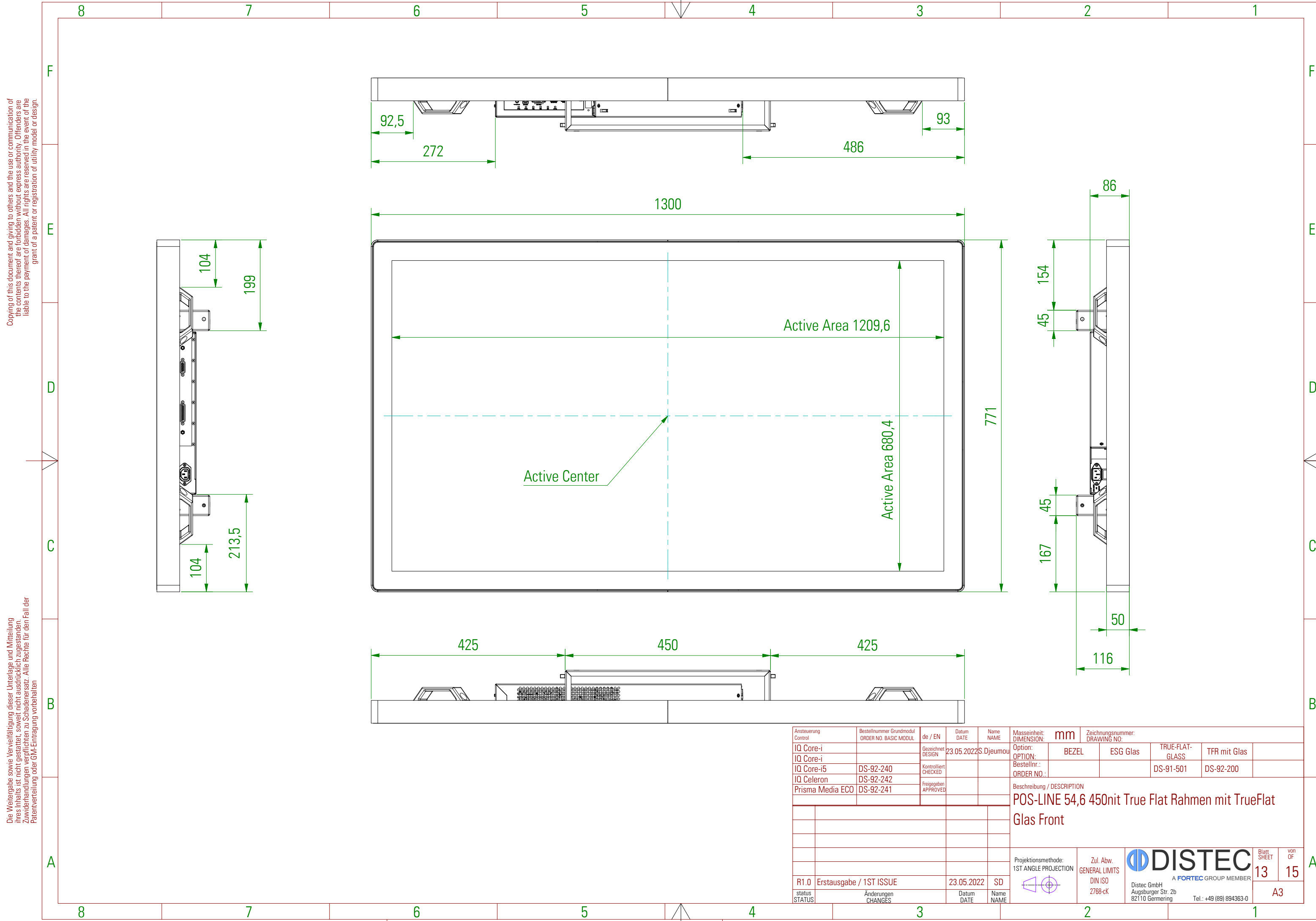
Ansteuerung Control	Bestellnummer Grundmodul ORDER NO. BASIC MODUL	de / EN	Datum DATE	Name NAME	Masseinheit: DIMENSION:	mm	Zeichnungsnummer: DRAWING NO.			
IQ Core-i		Gemacht DESIGN	23.05.2022	S.Djeumou	Option: OPTION:	BEZEL	ESG Glas	TRUE-FLAT- GLASS	TRUEFLAT TS	
IQ Core-i5	DS-92-240	Kontrolliert CHECKED			Bestellnr.: ORDER NO.:			DS-91-501	DS-91-927	
IQ Celeron	DS-92-242	Freigegeben APPROVED			Beschreibung / DESCRIPTION					
Prisma Media ECO	DS-92-241				POS-LINE 54,6 450nit TrueFlat Glas & TrueFlat touch Back					
					Projektionsmethode: 1ST ANGLE PROJECTION	Zul. Abw. GENERAL LIMITS	DISTEC <small>A FORTEC GROUP MEMBER</small>		Blatt SHEET	von OF
R1.0 Erstausgabe / 1ST ISSUE					23.05.2022	SD	<small>Distec GmbH Augsburger Str. 2b 82110 Germering</small>		12	15
status STATUS	Änderungen CHANGES		Datum DATE	Name NAME			<small>Distec GmbH Augsburger Str. 2b 82110 Germering</small>		<small>Tel.: +49 (89) 894363-0</small> A3	

Copying of this document and giving to others and the use or communication of the contents thereof are forbidden without express authority. Offenders are liable to the payment of damages. All rights are reserved in the event of the grant of a patent or registration of utility model or design.

Die Weitergabe sowie Vervielfältigung dieser Unterlagen und Mitteilung ihres Inhalts ist nicht gestattet, soweit nicht ausdrücklich zugestanden. Zuwiderhandlungen verpflichten zu Schadenersatz. Alle Rechte für den Fall der Patentverteilung oder GM-Eintragung vorbehalten.

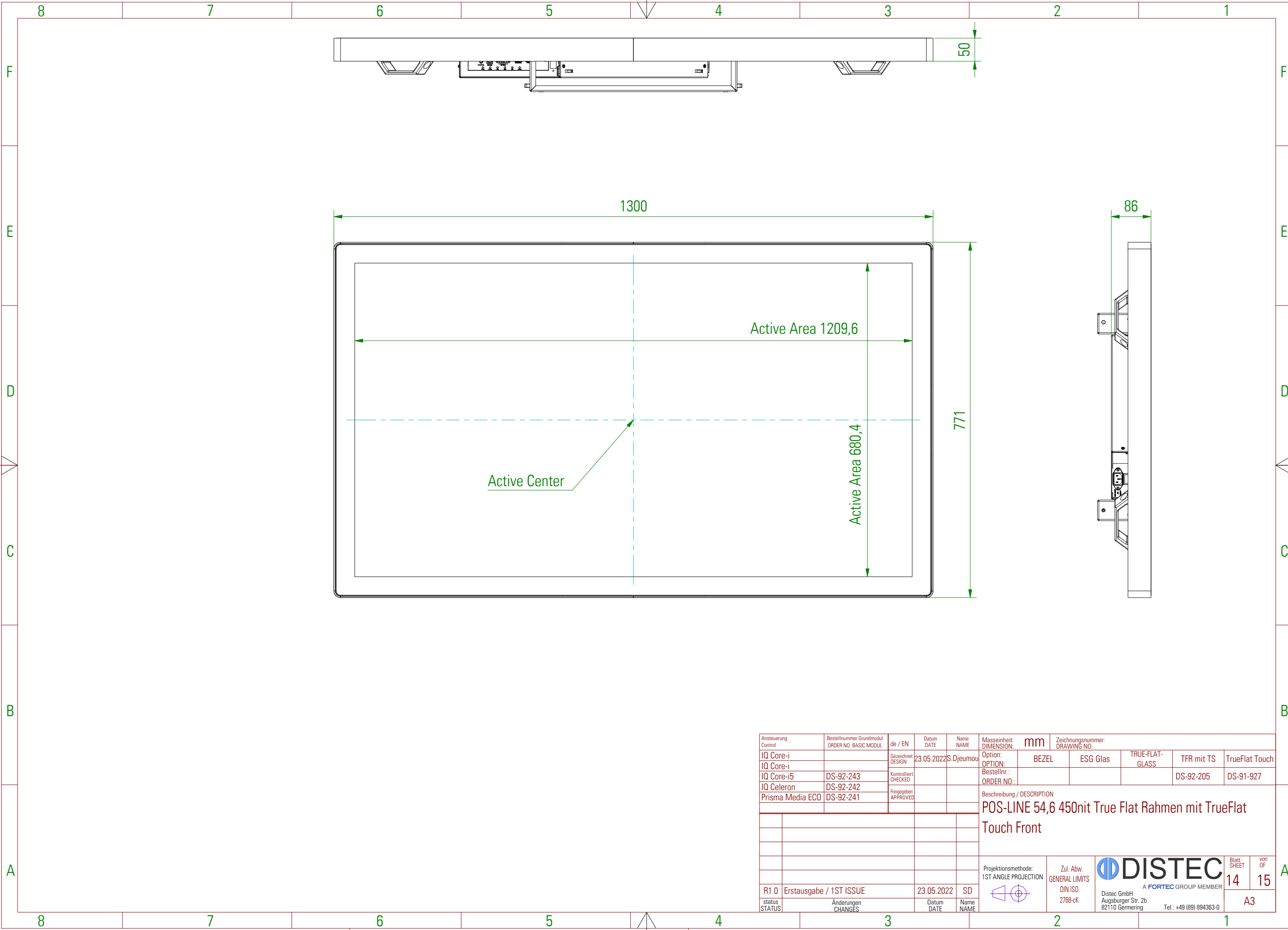


Ansteuerung Control	Bestellnummer Grundmodul ORDER NO. BASIC MODUL	de / EN	Datum DATE	Name NAME	Masseinheit: DIMENSION:	Zeichnungsnummer: DRAWING NO.				
IQ Core-i		Gemacht DESIGN	23.05.2022	S.Djeumou	mm	Option: OPTION:	BEZEL	ESG Glas	TRUE-FLAT- GLASS	TFR mit Glas
IQ Core-i5	DS-92-240	Kontrolliert CHECKED			Bestellnr.: ORDER NO.:			DS-91-501	DS-92-200	
IQ Celeron	DS-92-242	Freigegeben APPROVED			Beschreibung / DESCRIPTION					
Prisma Media ECO	DS-92-241				POS-LINE 54,6 450nit True Flat Rahmen mit TrueFlat Glas Front					
					Projektionsmethode: 1ST ANGLE PROJECTION	Zul. Abw. GENERAL LIMITS DIN ISO 2768-cK	 A FORTEC GROUP MEMBER		Blatt SHEET	von OF
R1.0	Erstausgabe / 1ST ISSUE		23.05.2022	SD					13	15
status STATUS	Anderungen CHANGES		Datum DATE	Name NAME					A3	



Copying of this document and giving to others and the use or communication of the contents thereof are forbidden without express authority. Offenders are liable to the payment of damages. All rights are reserved in the event of the grant of a patent or registration of utility model or design.

Die Weitergabe sowie Vervielfältigung dieser Unterlagen und Mitteilung ihres Inhalts ist nicht gestattet, soweit nicht ausdrücklich zugestanden. Zuwiderhandlungen verpflichten zu Schadensersatz. Alle Rechte für den Fall der Patentverteilung oder GM-Eintragung vorbehalten.

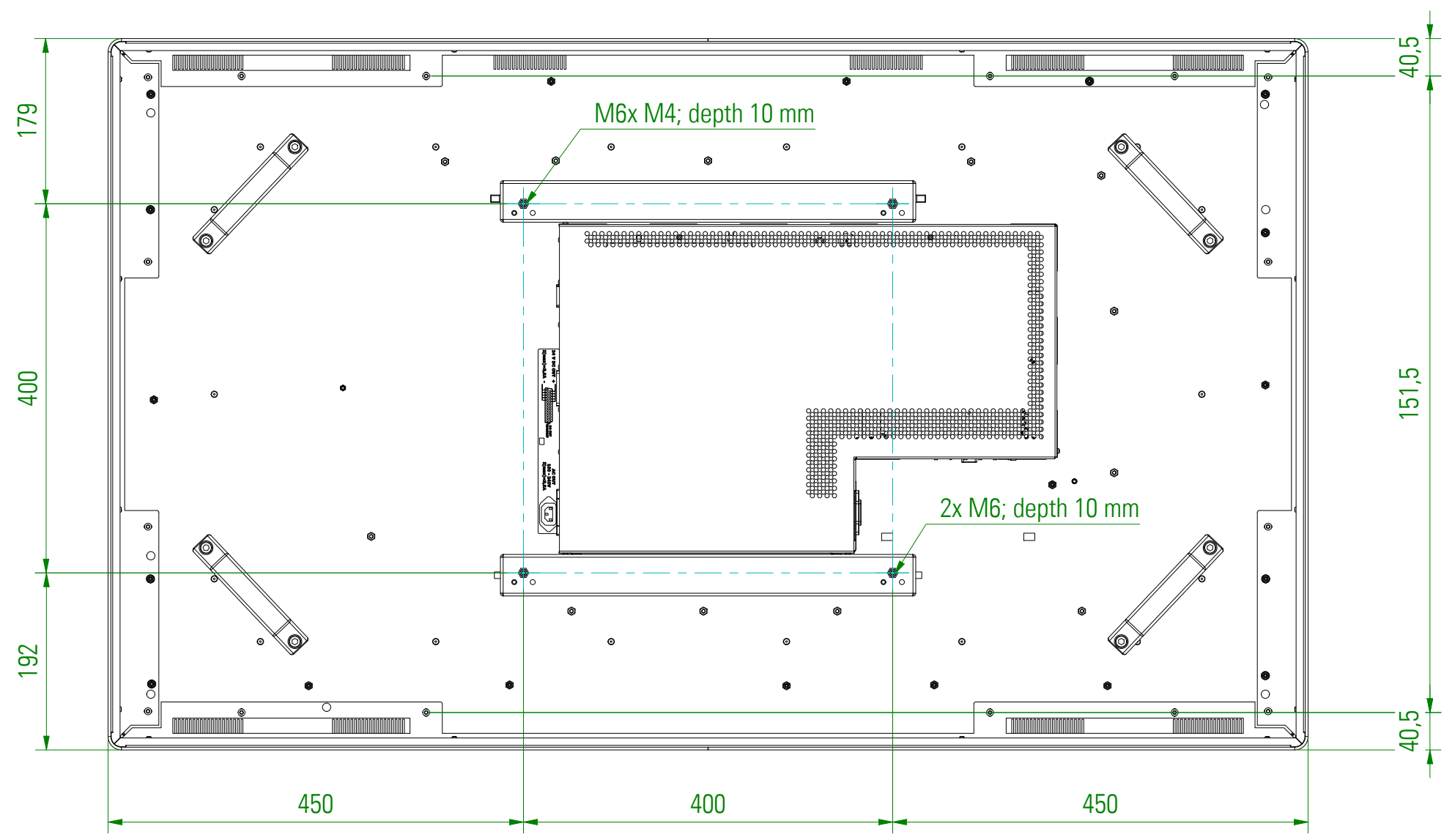


Ansteuerung Control	Bestellnummer Grundmodul ORDER NO. BASIC MODUL	de / EN	Datum DATE	Name NAME	Masseinheit: DIMENSION:	Zeichnungsnummer: DRAWING NO:					
IQ Core-i		de	23.05.2022	S.Djeumou	mm	Option: OPTION:	BEZEL	ESG Glas	TRUE-FLAT-GLASS	TFR mit TS	TrueFlat Touch
IQ Core-i5	DS-92-243	Kontrolliert CHECKED				Bestellnr.: ORDER NO.:				DS-92-205	DS-91-927
IQ Celeron	DS-92-242	Freigegeben APPROVED				Beschreibung / DESCRIPTION					
Prisma Media ECO	DS-92-241					POS-LINE 54,6 450nit True Flat Rahmen mit TrueFlat Touch Front					
						Projektionsmethode: 1ST ANGLE PROJECTION	Zul. Abw. GENERAL LIMITS DIN ISO 2768-cK	 A FORTEC GROUP MEMBER		Blatt SHEET	von OF
R1.0	Erstausgabe / 1ST ISSUE		23.05.2022	SD						14	15
status STATUS	Anderungen CHANGES		Datum DATE	Name NAME						A3	

Distec GmbH
 Augsburger Str. 2b
 82110 Germering
 Tel.: +49 (89) 894363-0

Copying of this document and giving to others and the use or communication of the contents thereof are forbidden without express authority. Offenders are liable to the payment of damages. All rights are reserved in the event of the grant of a patent or registration of utility model or design.

Die Weitergabe sowie Vervielfältigung dieser Unterlagen und Mitteilung ihres Inhalts ist nicht gestattet, soweit nicht ausdrücklich zugestanden. Zuwiderhandlungen verpflichten zu Schadenersatz. Alle Rechte für den Fall der Patentverteilung oder GM-Eintragung vorbehalten



Ansteuerung Control	Bestellnummer Grundmodul ORDER NO. BASIC MODUL	de / EN	Datum DATE	Name NAME	Masseinheit: DIMENSION:	mm			Zeichnungsnummer: DRAWING NO.		
IQ Core-i		Gesichtet DESIGN	23.05.2022	S.Djeumou	Option:	BEZEL	ESG Glas	TRUE-FLAT-GLASS			
IQ Core-i					OPTION:						
IQ Core-i5	DS-92-240	Kontrolliert CHECKED			Bestellnr.:						
IQ Celeron	DS-92-242				ORDER NO.:						
Prisma Media ECO	DS-92-241	Freigegeben APPROVED			Beschreibung / DESCRIPTION						
						POS-LINE 54,6 450nit True Flat Rahmen mit TrueFlat Touch & TrueFlat Glas Back					
						Projektionsmethode: 1ST ANGLE PROJECTION	Zul. Abw. GENERAL LIMITS DIN ISO 2768-cK	DISTEC A FORTEC GROUP MEMBER		Blatt SHEET 15	von OF 15
R1.0	Erstausgabe / 1ST ISSUE		23.05.2022	SD							
status STATUS	Änderungen CHANGES		Datum DATE	Name NAME							

DISTEC
A FORTEC GROUP MEMBER
Distec GmbH
Augsburger Str. 2b
82110 Germering
Tel.: +49 (89) 894363-0

A3